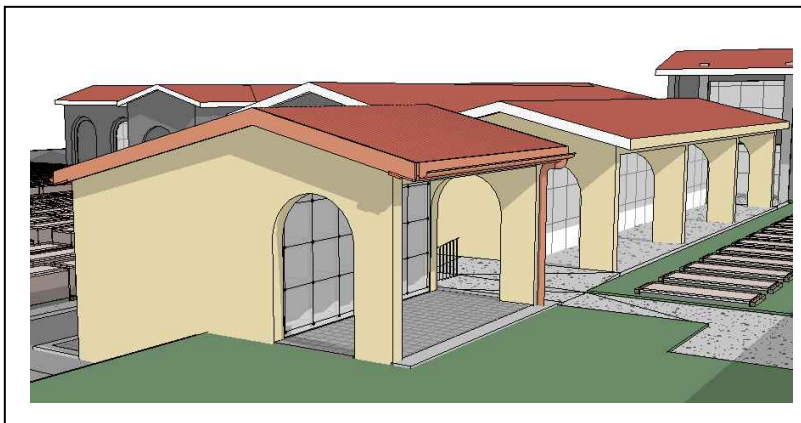




Comune di Montecatini Val di Cecina
PROVINCIA DI PISA



**OGGETTO: LAVORI DI AMPLIAMENTO DEL CIMITERO COMUNALE CON LA
REALIZZAZIONE DI N° 48 SEPOLTURE A COLOMBARI E N°12 OSSARI
NEL CAPOLUOGO.- MONTECATINI VAL DI CECINA (PI)**

PROGETTO DEFINITIVO ESECUTIVO

ANALISI PREZZI

Progettista
Dott. Ing. Ciro Niccolai

Cecina Novembre 2017

ANALISI DEI PREZZI

OGGETTO: PROGETTO_ESECUTIVO - Ampliamento cimiteriale con la realizzazione di n° 48 Loculi ed n°12 Ossari

COMMITTENTE: Amministrazione Comunale

Data, 12/11/2017

IL TECNICO

Num.Ord. TARIFFA	DESCRIZIONE DELLE VOCI E DEGLI ELEMENTI	Quantità	IMPORTI		R.
			unitario	TOTALE	
	RIPORTO				
	<u>ANALISI DEI PREZZI</u>				
Nr. 1 2.0.05_Demo _Pav	DEMOLIZIONE DI SOTTOFONDI STRADALI IN CALCESTRUZZO di qualsiasi natura e spessore, eseguita con escavatore attrezzato con demolitore a braccio per demolizioni. Nel titolo sono comp ... si intende compensato anche l'onere di realizzare la lavorazione coma da cronoprogramma espresso nel PSC .AL METRO CUBO ELEMENTI: (A) [TOS15_05.A03.006.001] DEMOLIZIONE SOTTOFONDO STRADALE, eseguita con mezzi meccanici ... di cui MDO= 25.493%; MAT= 0.000%; ATT= 53.561%; m ³ (L) Oneri per scarica autorizzata m3	0,300 1,000	50,95 13,00	15,29 13,00	AN
	Sommano euro			28,29	
	Spese Generali 14.00% * (28.29) euro			3,96	
	Sommano euro			32,25	
	Utili Impresa 10% * (32.25) euro			3,23	
	TOTALE euro / m3			35,48	
Nr. 2 2.0.07_Dem _Pav	SCARIFICA PAVIMENTAZIONE BITUMINOSA :FRESATURA di pavimentazione bituminosa eseguita con macchina fresatrice a freddo e ove necessario con mezzi meccanici ad uso manuale , compr ... tende compensato anche l'onere di realizzare la lavorazione in dua fasi temporali distinte (vedi PSC) .AL METRO QUADRO ELEMENTI: (A) [TOS15_05.A03.001.001] SCARIFICAZIONE SUPERFICIALE di pavimentazione stradale bitum ... di cui MDO= 30.796%; MAT= 0.000%; ATT= 48.443%; m ²	1,000	2,29	2,29	AN
	Sommano euro			2,29	
	Spese Generali 14.00% * (2.29) euro			0,32	
	Sommano euro			2,61	
	Utili Impresa 10% * (2.61) euro			0,26	
	TOTALE euro / mq			2,87	
Nr. 3 Arr_Funebre _01	LOCULI CIMITERIALI Fornitura e posa in opera di loculi cimiteriali prefabbricati in c.a.v. del tipo autoportanti dotati di certificazioni ed omologazioni, aventi dimensioni intern ... D.M. 14/01/2008 e comprensivo di tutti gli oneri tra cui quelli di controllo previsti dalle vigenti norme ministeriali. ELEMENTI: (E) [AT.N01.060.001] Utensili e accessori Vibratore per calcestruzzo - 1 mese ora (E) [AT.N01.011.041] Attrezzature per taglio e centraline Sega elettrica per carp ... ora (E) [AT.N06.016.001] Gru a torre braccio 35 m, portata in punta 1000 kg. per 3 me ... ora (E) [AT.CIM.01] Loculo cimiteriale prefabbricato in c.a.v. del tipo autoport ... cadauno (E) [TOS16_PR.P10.009.134] Calcestruzzo preconfezionato ordinario con resistenza caratt ... m ³ (E) [PR.P06.004.001] Acciaio ad aderenza migliorata prelaborato prezzo finito Fe ... kg (E) [PR.P07.021.001] Complementi metallici chiodi fino a 20/100 kg (E) [PR.P08.020.001] Legname per edilizia - Abete morali e mezzi morali, lunghezz ... m ³ (E) [PR.P08.020.002] Legname per edilizia - Abete sottomisure parallele (spess.cm ... m ³ (E) [RU.M01.001.002] Operaio edile Specializzato ora (E) [RU.M01.001.003] Operaio edile Qualificato ora (E) [RU.M01.001.004] Operaio edile Comune ora	0,050 0,150 0,400 1,000 0,369 1,500 1,000 0,025 0,050 0,040 0,060 0,060	2,64 2,75 5,80 162,00 83,70 0,74 1,43 296,01 278,30 27,85 25,89 23,32	0,13 0,41 2,32 162,00 30,89 1,11 1,43 7,40 13,92 1,11 1,55 1,40	MT MT NL MT MT MT MT MT MDO MDO MDO
	Sommano euro			223,67	
	Spese Generali 14.00% * (223.67) euro			31,31	
	Sommano euro			254,98	
	Utili Impresa 10% * (254.98) euro			25,50	
	TOTALE euro / cadauno			280,48	
	A RIPORTARE				

Num.Ord. TARIFFA	DESCRIZIONE DELLE VOCI E DEGLI ELEMENTI	Quantità	IMPORTI		R.
			unitario	TOTALE	
	RIPORTO				
Nr. 4 Arr_Funebre _02	OSSARINI CIMITERIALI Fornitura e posa in opera di ossarini cimiteriali frontali prefabbricati in c.a.v. in modulo da due posti del tipo autoportanti dotati di certificazioni ed omM. 14/01/2008 e comprensivo di tutti gli oneri tra cui quelli di controllo previsti dalle vigenti norme ministeriali. ELEMENTI: (E) [AT.N01.060.001] Utensili e accessori Vibratore per calcestruzzo - 1 mese ora (E) [AT.N01.011.041] Attrezzature per taglio e centraline Sega elettrica per carp ... ora (E) [AT.N06.016.001] Gru a torre braccio 35 m, portata in punta 1000 kg. per 3 me ... ora (E) [AT.CIM.02] Ossarino cimiteriale frontale prefabbricato in c.a.v. in mod ... caduno (E) [TOS16_PR.P10.009.134] Calcestruzzo preconfezionato ordinario con resistenza caratt ... m ³ (E) [PR.P06.004.001] Acciaio ad aderenza migliorata prelaborato prezzo finito Fe ... kg (E) [PR.P07.021.001] Complementi metallici chiodi fino a 20/100 kg (E) [PR.P08.020.001] Legname per edilizia - Abete morali e mezzi morali, lunghezz ... m ³ (E) [PR.P08.020.002] Legname per edilizia - Abete sottomisure parallele (spess.cm ... m ³ (E) [RU.M01.001.002] Operaio edile Specializzato ora (E) [RU.M01.001.003] Operaio edile Qualificato ora (E) [RU.M01.001.004] Operaio edile Comune ora	0,050 0,150 0,400 1,000 0,115 1,500 1,000 0,025 0,050 0,040 0,060 0,060	2,64 2,75 5,80 45,00 83,70 0,74 1,43 296,01 278,30 27,85 25,89 23,32	0,13 0,41 2,32 45,00 9,63 1,11 1,43 7,40 13,92 1,11 1,55 1,40	MT MT NL MT MT MT MT MDO MDO MDO
	Sommano euro Spese Generali 14.00% * (85.41) euro			85,41 11,96	
	Sommano euro Utili Impresa 10% * (97.37) euro			97,37 9,74	
	TOTALE euro / cadauno			107,11	
Nr. 5 C.A. GRONDE E TEMPIE	C.A GRONDE E TEMPIE Fornitura e posa in opera di calcestruzzo cementizio a prestazione garantita per strutture in cemento armato di elevazione (GRONDE) con classe di resistenza ca ... D.M. 14/01/2008 e comprensivo di tutti gli oneri tra cui quelli di controllo previsti dalle vigenti norme ministeriali. ELEMENTI: (E) [AT.N01.060.001] Utensili e accessori Vibratore per calcestruzzo - 1 mese ora (E) [AT.N01.011.041] Attrezzature per taglio e centraline Sega elettrica per carp ... ora (E) [AT.N06.016.001] Gru a torre braccio 35 m, portata in punta 1000 kg. per 3 me ... ora (E) [TOS16_PR.P10.009.134] Calcestruzzo preconfezionato ordinario con resistenza caratt ... m ³ (E) [PR.P06.004.001] Acciaio ad aderenza migliorata prelaborato prezzo finito Fe ... kg (E) [PR.P07.021.001] Complementi metallici chiodi fino a 20/100 kg (E) [PR.P08.020.001] Legname per edilizia - Abete morali e mezzi morali, lunghezz ... m ³ (E) [PR.P08.020.002] Legname per edilizia - Abete sottomisure parallele (spess.cm ... m ³ (E) [TOS16_RU.M10.001.002] Operaio edile Specializzato ora (E) [TOS16_RU.M10.001.003] Operaio edile Qualificato ora (E) [TOS16_RU.M10.001.004] Operaio edile Comune ora (L) Mezzana in laterizio per realizzazione gronda mc	0,150 0,450 0,400 1,000 3,000 3,000 0,233 0,350 1,800 1,800 2,000 0,120	2,64 2,75 5,80 83,70 0,74 1,43 296,01 278,30 28,39 26,39 23,76 350,00	0,40 1,24 2,32 83,70 2,22 4,29 68,97 97,41 51,10 47,50 47,52 42,00	MT MT NL MT MT MT MT MT MDO MDO MDO
	Sommano euro Spese Generali 14.00% * (448.67) euro			448,67 62,81	
	Sommano euro Utili Impresa 10% * (511.48) euro			511,48 51,15	
	TOTALE euro / mc			562,63	
Nr. 6 C.A. SOLETTE	CLS SOLETTE Fornitura e posa in opera di calcestruzzo cementizio a prestazione garantita per strutture in cemento SOLETTE armato (SOLETTA SOTTOSTANTE I LOCULI PREFABBRICATI E SOTTO ... D.M. 14/01/2008 e comprensivo di tutti gli oneri tra cui quelli di controllo previsti dalle vigenti norme ministeriali. ELEMENTI: (E) [AT.N01.060.001] Utensili e accessori Vibratore per calcestruzzo - 1 mese ora (E) [AT.N01.011.041] Attrezzature per taglio e centraline Sega elettrica per carp ... ora (E) [AT.N06.016.001] Gru a torre braccio 35 m, portata in punta 1000 kg. per 3 me ... ora (E) [TOS16_PR.P10.009.134] Calcestruzzo preconfezionato ordinario con resistenza caratt ... m ³ (E) [PR.P06.004.001] Acciaio ad aderenza migliorata prelaborato prezzo finito Fe ... kg (E) [PR.P07.021.001] Complementi metallici chiodi fino a 20/100 kg (E) [TOS16_PR.P08.020.001] Legname per edilizia - Abete morali e mezzi morali, lunghezz ... m ³	0,070 0,450 0,400 1,000 1,100 0,300 0,008	2,64 2,75 5,80 83,70 0,74 1,43 181,82	0,18 1,24 2,32 83,70 0,81 0,43 1,45	MT MT NL MT MT MT MT
	A RIPORTARE			90,13	

Num.Ord. TARIFFA	DESCRIZIONE DELLE VOCI E DEGLI ELEMENTI	Quantità	IMPORTI		R.
			unitario	TOTALE	
	RIPORTO			90,13	
	(E) [TOS16_PR.P08.020.002] Legname per edilizia - Abete sottomisure parallele larghezze ... m ³	0,050	184,98	9,25	MT
	(E) [TOS16_RU.M10.001.002] Operaio edile Specializzato ora	0,680	28,39	19,31	MDO
	(E) [TOS16_RU.M10.001.003] Operaio edile Qualificato ora	0,680	26,39	17,95	MDO
	(E) [TOS16_RU.M10.001.004] Operaio edile Comune ora	0,680	23,76	16,16	MDO
	Sommano euro			152,80	
	Spese Generali 14.00% * (152.80) euro			21,39	
	Sommano euro			174,19	
	Utili Impresa 10% * (174.19) euro			17,42	
	T O T A L E euro / m3			191,61	
Nr. 7 C.A.MURO	C.A.MURI SPESSORE 25CM. Fornitura e posa in opera di calcestruzzo cementizio a prestazione garantita per strutture in cemento armato di elevazione interrata (MURI IN C.A.) con c ... D.M. 14/01/2008 e comprensivo di tutti gli oneri tra cui quelli di controllo previsti dalle vigenti norme ministeriali. E L E M E N T I:				
	(E) [RU.M01.001.002] Operaio edile Specializzato ora	0,450	27,85	12,53	MDO
	(E) [RU.M01.001.003] Operaio edile Qualificato ora	0,450	25,89	11,65	MDO
	(E) [RU.M01.001.004] Operaio edile Comune ora	0,500	23,32	11,66	MDO
	(E) [AT.N01.060.001] Utensili e accessori Vibratore per calcestruzzo - 1 mese ora	0,150	2,64	0,40	MT
	(E) [AT.N01.011.041] Attrezzature per taglio e centraline Sega elettrica per carp ... ora	0,400	2,75	1,10	MT
	(E) [AT.N06.016.001] Gru a torre braccio 35 m, portata in punta 1000 kg. per 3 me ... ora	0,400	5,80	2,32	NL
	(A) [TOS16_01.B04.006.002] getto in opera di calcestruzzo ordinario, classe di esposizione ... di cui MDO= 8.320%; MAT= 70.627%; ATT= 0.110%; m ³	1,000	93,69	93,69	AN
	(E) [PR.P06.004.001] Acciaio ad adherenza migliorata prelaborato prezzo finito Fe ... kg	2,000	0,74	1,48	MT
	(E) [TOS16_PR.P08.020.001] Legname per edilizia - Abete morali e mezzi morali, lunghezze ... m ³	0,100	181,82	18,18	MT
	(E) [TOS16_PR.P08.020.002] Legname per edilizia - Abete sottomisure parallele larghezze ... m ³	0,260	184,98	48,09	MT
	(E) [TOS16_PR.P07.021.001] Complementi metallici chiodi fino a 20/100 kg	3,000	1,49	4,47	MT
	Sommano euro			205,57	
	Spese Generali 14.00% * (205.57) euro			28,78	
	Sommano euro			234,35	
	Utili Impresa 10% * (234.35) euro			23,44	
	T O T A L E euro / mc			257,79	
Nr. 8 C.A.PILASTRI	C.A.PILASTRI Fornitura e posa in opera di calcestruzzo cementizio a prestazione garantita per strutture in cemento armato di elevazione (PILASTRI) con classe di resistenza caratteM. 14/01/2008 e comprensivo di tutti gli oneri tra cui quelli di controllo previsti dalle vigenti norme ministeriali. E L E M E N T I:				
	(E) [RU.M01.001.002] Operaio edile Specializzato ora	2,000	27,85	55,70	MDO
	(E) [RU.M01.001.003] Operaio edile Qualificato ora	2,000	25,89	51,78	MDO
	(E) [RU.M01.001.004] Operaio edile Comune ora	2,500	23,32	58,30	MDO
	(E) [AT.N01.060.001] Utensili e accessori Vibratore per calcestruzzo - 1 mese ora	0,150	2,64	0,40	MT
	(E) [AT.N01.011.041] Attrezzature per taglio e centraline Sega elettrica per carp ... ora	0,450	2,75	1,24	MT
	(E) [AT.N06.016.001] Gru a torre braccio 35 m, portata in punta 1000 kg. per 3 me ... ora	0,400	5,80	2,32	NL
	(A) [TOS16_01.B04.006.002] getto in opera di calcestruzzo ordinario, classe di esposizione ... di cui MDO= 8.320%; MAT= 70.627%; ATT= 0.110%; m ³	1,000	93,69	93,69	AN
	(E) [PR.P06.004.001] Acciaio ad adherenza migliorata prelaborato prezzo finito Fe ... kg	3,000	0,74	2,22	MT
	(E) [TOS16_PR.P08.020.001] Legname per edilizia - Abete morali e mezzi morali, lunghezze ... m ³	0,240	181,82	43,64	MT
	(E) [TOS16_PR.P08.020.002] Legname per edilizia - Abete sottomisure parallele larghezze ... m ³	0,400	184,98	73,99	MT
	(E) [TOS16_PR.P07.021.001] Complementi metallici chiodi fino a 20/100 kg	3,000	1,49	4,47	MT
	Sommano euro			387,75	
	Spese Generali 14.00% * (387.75) euro			54,29	
	Sommano euro			442,04	
	Utili Impresa 10% * (442.04) euro			44,20	
	T O T A L E euro / mc			486,24	
	A R I P O R T A R E				

Num.Ord. TARIFFA	DESCRIZIONE DELLE VOCI E DEGLI ELEMENTI	Quantità	IMPORTI		R.
			unitario	TOTALE	
	RIPORTO				
Nr. 9 C.A.TRAVI	C.A. TRAVI Fornitura e posa in opera di calcestruzzo cementizio a prestazione garantita per strutture in cemento armato di elevazione orizzontali, inclinate e archi (TRAVI) con claM. 14/01/2008 e comprensivo di tutti gli oneri tra cui quelli di controllo previsti dalle vigenti norme ministeriali. ELEMENTI: (E) [RU.M01.001.002] Operaio edile Specializzato ora (E) [RU.M01.001.003] Operaio edile Qualificato ora (E) [RU.M01.001.004] Operaio edile Comune ora (E) [AT.N01.060.001] Utensili e accessori Vibratore per calcestruzzo - 1 mese ora (E) [AT.N01.011.041] Attrezzature per taglio e centraline Sega elettrica per carp ... ora (E) [AT.N06.016.001] Gru a torre braccio 35 m, portata in punta 1000 kg. per 3 me ... ora (A) [TOS16_01.B04.006.002] getto in opera di calcestruzzo ordinario, classe di esposizi ... di cui MDO= 8.320%; MAT= 70.627%; ATT= 0.110%; m³ (E) [PR.P06.004.001] Acciaio ad aderenza migliorata prelaborato prezzo finito Fe ... kg (E) [TOS16_PR.P08.020.001] Legname per edilizia - Abete morali e mezzi morali, lunghezz ... m³ (E) [TOS16_PR.P08.020.002] Legname per edilizia - Abete sottomisure parallele larghezze ... m³ (E) [TOS16_PR.P07.021.001] Complementi metallici chiodi fino a 20/100 kg				
	Sommano euro			486,27	
	Spese Generali 14.00% * (486.27) euro			68,08	
	Sommano euro			554,35	
	Utili Impresa 10% * (554.35) euro			55,44	
	TOTALE euro / mc			609,79	
Nr. 10 C.A._PLATEA A_FOND	C.A. PLATEA DI FONDAZIONE Fornitura e posa in opera di calcestruzzo cementizio a prestazione garantita per strutture in cemento armato di fondazione (PLATEA DI FONDAZIONE) con clas ... D.M. 14/01/2008 e comprensivo di tutti gli oneri tra cui quelli di controllo previsti dalle vigenti norme ministeriali. ELEMENTI: (E) [AT.N01.060.001] Utensili e accessori Vibratore per calcestruzzo - 1 mese ora (E) [AT.N06.016.001] Gru a torre braccio 35 m, portata in punta 1000 kg. per 3 me ... ora (E) [AT.N01.011.041] Attrezzature per taglio e centraline Sega elettrica per carp ... ora (E) [01.B04.005.005] Getto in opera di calcestruzzo ordinario, classe di esposizi ... m³ (E) [PR.P07.021.001] Complementi metallici chiodi fino a 20/100 kg (E) [PR.P08.020.001] Legname per edilizia - Abete morali e mezzi morali, lunghezz ... m³ (E) [PR.P08.020.002] Legname per edilizia - Abete sottomisure parallele (spess.cm ... m³ (E) [PR.P06.004.001] Acciaio ad aderenza migliorata prelaborato prezzo finito Fe ... kg (E) [RU.M01.001.002] Operaio edile Specializzato ora (E) [RU.M01.001.003] Operaio edile Qualificato ora				
	Sommano euro			219,89	
	Spese Generali 14.00% * (219.89) euro			30,78	
	Sommano euro			250,67	
	Utili Impresa 10% * (250.67) euro			25,07	
	TOTALE euro / mc			275,74	
Nr. 11 CLS MAGRONE	CLS MAGRONE Fornitura e posa in opera di calcestruzzo cementizio a prestazione garantita per strutture in cemento armato di sottofondazione (MAGRONE) con classe di resistenza carat ... D.M. 14/01/2008 e comprensivo di tutti gli oneri tra cui quelli di controllo previsti dalle vigenti norme ministeriali. ELEMENTI: (E) [01.B04.003.001] Getto in opera di calcestruzzo per opere non strutturali cla ... m³ (E) [AT.N01.060.001] Utensili e accessori Vibratore per calcestruzzo - 1 mese ora (E) [RU.M01.001.002] Operaio edile Specializzato ora (E) [RU.M01.001.003] Operaio edile Qualificato ora				
	Sommano euro			99,28	
	Spese Generali 14.00% * (99.28) euro			13,90	
	Sommano euro			113,18	
	A RIPORTARE			113,18	

Num.Ord. TARIFFA	DESCRIZIONE DELLE VOCI E DEGLI ELEMENTI	Quantità	IMPORTI		R.
			unitario	TOTALE	
	RIPORTO			113,18	
	Utili Impresa 10% * (113.18) euro			11,32	
	TOTALE euro / mc			124,50	
Nr. 12 DOCCE RAM	DOCCE IN RAME Fornitura e posa in opera di docce in rame, sp. 5/10, s.v. 330 mm, compreso di staffe di ancoraggio, opere murarie, saldature, raccordi, pezzi speciali, sfridi e quant'altro necessario a dare l'opera finita a perfetta regola d'arte. ELEMENTI: (E) [Materiale_posa] Materiale per posa - tasselli meccanici in nailon con vite i ... caduno (E) [Canala in rame] Canala in lamiera di rame sp 5/10 sezione verticale di svil ... kg/mt (E) [Chiusura rame] Chiusure finale in lamiera di rame semicircolare in sp 5/10 ... kg (E) [Pezzo in rame] Pezzo speciale di raccordo in lamiera di rame sp 5/10 per ... kg/mt (E) [TOS16_RU.M11.001.001] Installatore/Operaio metalmeccanico 5^ categoria di livello ... ora (E) [TOS16_RU.M11.001.004] Installatore/Operaio metalmeccanico 3^ categoria ora	0,800 1,552 0,060 0,080 0,665 0,650	1,19 1,90 1,90 1,90 24,22 20,23	0,95 2,95 0,11 0,15 16,11 13,15	MT MT MT MT MDO MDO
	Sommano euro			33,42	
	Spese Generali 14.00% * (33.42) euro			4,68	
	Sommano euro			38,10	
	Utili Impresa 10% * (38.10) euro			3,81	
	TOTALE euro / ml			41,91	
Nr. 13 FOGN_160B	FORNITURA E POSA IN OPERA DI FOGNATURA BIANCA Ø160 IN P.V.C. RIGIDO rinforzato, secondo norma UNI-EN 1401-1 con giunto a bicchiere ed anello elastomerico, SN4 SDR41, con riempimento ... el caso non si riesca ad inserire su tale tratto di fognatura le tubazioni di progetto in pvc rigido. AL METRO LINEARE ELEMENTI: (A) [TOS15_05.A09.001.002] RIEMPIMENTO di scavi stradali o di scavi eseguiti per posa i ... (qt=1* 0,8*0,8) di cui MDO= 29.731%; MAT= 38.586%; ATT= 10.750%; m³ (E) [TOS15_PR.P15.050.022] Tubo P.V.C. rigido per scarichi non a pressione civili ed in ... (qt=1/6) barra 6m (E) [TOS15_AT.N01.010.004] Motopompe e elettropompe - Motopompa per prosciugamento port ... ora (E) [TOS15_AT.N01.100.901] Consumo carburanti, oli e altri materiali - per macchine ope ... ora (E) [RU.M01.001.002] Operaio edile Specializzato ora (E) [RU.M01.001.003] Operaio edile Qualificato ora	0,640 0,167 0,300 0,300 0,900 0,900	27,95 6,18 5,16 10,20 27,85 25,89	17,89 1,03 1,55 3,06 25,07 23,30	AN MT NL NL MDO MDO
	Sommano euro			71,90	
	Spese Generali 14.00% * (71.90) euro			10,07	
	Sommano euro			81,97	
	Utili Impresa 10% * (81.97) euro			8,20	
	TOTALE euro / mt			90,17	
Nr. 14 Imp_elett_01	IMPIANTO ELETTRICO PER ILLUMINAZIONE LOCULI ED OSSARINI Realizzazione di impianto elettrico per l'illuminazione comprendente: - Modifica di quadro esistente mediante installazione ... ANTITÀ COME DA PROGETTO ELETTRICO ALLEGATO E QUANTO ALTRO NECESSARIO A DARE IL LAVORO FINITO A PERFETTA REGOLA D'ARTE. ELEMENTI: (E) [e_01] Centralino in contenitore termoplastico con porta reversibil ... cadauno (E) [e_02] Interruttori automatici modulari per installazione su guida ... cadauno (E) [e_03] Interruttori non automatici sezionatori fusibili modulari ... cadauno (E) [e_04] Trasformatori di sicurezza modulari per installazioni su gui ... caduno (E) [e_05] Interruttori magnetotermici differenziali modulari di tipo A ... cadauno (E) [e_06] Cavidotti corrugati a doppio strato in polietilene ad alta d ... mt (E) [e_07] Cavidotti corrugati a doppio strato in polietilene ad alta d ... mt (E) [AT.N01.001.205] Macchine per movimento terra e accessori Escavatore cingolat ... ora (E) [e_13] Pozzetto in c.a.p. con chiusino in ghisa carrabile dimension ... cadauno (E) [e_14] Cassette di derivazione da incasso in materiale plastico IP4 ... cadauno	1,000 1,000 6,000 12,000 1,000 20,000 16,000 9,000 4,000 6,000	9,00 17,00 6,00 27,50 35,00 24,00 22,50 20,71 55,00 3,00	9,00 17,00 36,00 330,00 35,00 480,00 360,00 186,39 220,00 18,00	MT MT MT MT MT MT MT NL MT MT
	A RIPORTARE			1'691,39	

Num.Ord. TARIFFA	DESCRIZIONE DELLE VOCI E DEGLI ELEMENTI	Quantità	IMPORTI		R.
			unitario	TOTALE	
	RIPORTO			1'691,39	
	(E) [e_15] Conduttore unipolare o multipolare flessibile di rame rosso ... mt	120,000	3,50	420,00	MT
	(E) [e_16] Conduttore a corda rotonda flessibile di rame rosso ricotto ... mt	210,000	1,40	294,00	MT
	(E) [e_18] Impianti elettrici e spec. edifici industriali e terziario - ... caduno	1,000	26,00	26,00	MT
	(E) [e_18] Impianti elettrici e spec. edifici industriali e terziario - ... caduno	3,000	9,00	27,00	MT
	(E) [TOS16_RU.M11.001.001] Installatore/Operaio metalmeccanico 5^ categoria di livello ... ora	14,000	24,22	339,08	MDO
	(E) [TOS16_RU.M10.001.002] Operaio edile Specializzato ora	9,800	28,39	278,22	MDO
	(E) [TOS16_RU.M10.001.003] Operaio edile Qualificato ora	9,800	26,39	258,62	MDO
	(E) [TOS16_RU.M10.001.004] Operaio edile Comune ora	9,800	23,76	232,85	MDO
	Sommano euro			3'567,16	
	Spese Generali 14.00% * (3 567.16) euro			499,40	
	Sommano euro			4'066,56	
	Utili Impresa 10% * (4 066.56) euro			406,66	
	T O T A L E euro / a corpo			4'473,22	
Nr. 15 Intonaco_01	INTONACO INTERNO ED ESTERNO Formazione di intonaco civile, comprendente sbruffatura andante, intonaco frattazzato e velo eseguiti a macchina con malta bastarda premiscelata eseguiti ... re l'opera finita a perfetta regola d'arte. Misurazione vuoto per pieno, a detrarre vuoti uguali o superiori a mq. 4,00 E L E M E N T I: (A) [TOS16_01.E01.010.001] SBRUFFATURA su pareti esterne, verticali e/o orizzontali, es ... di cui MDO= 65.022%; MAT= 13.853%; ATT= 0.173%; m ² (A) [TOS16_01.E01.007.002] INTONACO CIVILE PER ESTERNI su pareti orizzontali eseguito a ... di cui MDO= 65.191%; MAT= 13.728%; ATT= 0.150%; m ²				
		1,000	9,13	9,13	AN
		1,000	21,08	21,08	AN
	Sommano euro			30,21	
	Spese Generali 14.00% * (30.21) euro			4,23	
	Sommano euro			34,44	
	Utili Impresa 10% * (34.44) euro			3,44	
	T O T A L E euro / m2			37,88	
Nr. 16 LASTRE LOC	LASTRE IN MARMO DI RIVESTIMENTO DEI LOCULI (LAPIDI) Fornitura e posa in opera di rivestimento (LAPIDI) per n. 48 loculi in lastre di marmo bianco (Carrara), monolitico battentato d ... forature e delle borchie di bloccaggio delle lastre di marmo con finitura dello stesso colore e tipologia delle lastre. E L E M E N T I: (E) [TOS16_PR.P22.030.001] Adesivi per ceramiche e malte Adesivo per ceramiche e materi ... kg (E) [TOS16_PR.P22.030.011] Adesivi per ceramiche e malte Malta per fughe EN 13888:2009 ... kg (E) [LAPIDE loculo] Lapidini in marmo spessore cm2 in marmo bianco di carrara mono ... mq (E) [RU.M01.001.002] Operaio edile Specializzato ora (E) [RU.M01.001.003] Operaio edile Qualificato ora				
		1,700	0,28	0,48	MT
		0,400	0,80	0,32	MT
		1,000	112,00	112,00	---
		0,155	27,85	4,32	MDO
		0,140	25,89	3,62	MDO
	Sommano euro			120,74	
	Spese Generali 14.00% * (120.74) euro			16,90	
	Sommano euro			137,64	
	Utili Impresa 10% * (137.64) euro			13,76	
	T O T A L E euro / mq			151,40	
Nr. 17 LASTRE_ OSS	LASTRE IN MARMO DI RIVESTIMENTO DEGLI OSSARI (LAPIDI) Fornitura e posa in opera di rivestimento (LAPIDI) per n. 6 loculi in lastre di marmo bianco (Carrara), monolitico battentato ... forature e delle borchie di bloccaggio delle lastre di marmo con finitura dello stesso colore e tipologia delle lastre. E L E M E N T I: (E) [TOS16_PR.P22.030.001] Adesivi per ceramiche e malte Adesivo per ceramiche e materi ... kg (E) [TOS16_PR.P22.030.011] Adesivi per ceramiche e malte Malta per fughe EN 13888:2009 ... kg (E) [LAPIDE Ossario] Lapidini in marmo spessore cm2 in marmo bianco di carrara mono ... mq (E) [RU.M01.001.002] Operaio edile Specializzato ora				
		1,700	0,28	0,48	MT
		0,400	0,80	0,32	MT
		1,000	56,00	56,00	---
		0,155	27,85	4,32	MDO
	A R I P O R T A R E			61,12	

Num.Ord. TARIFFA	DESCRIZIONE DELLE VOCI E DEGLI ELEMENTI	Quantità	IMPORTI		R.
			unitario	TOTALE	
	RIPORTO			61,12	
	(E) [RU.M01.001.003] Operaio edile Qualificato ora	0,140	25,89	3,62	MDO
	Sommano euro			64,74	
	Spese Generali 14.00% * (64.74) euro			9,06	
	Sommano euro			73,80	
	Utili Impresa 10% * (73.80) euro			7,38	
	T O T A L E euro / mq			81,18	
Nr. 18 Muratura_02	MURATURA DI DOPPI UNI Realizzazione di muratura in elevazione in blocchi "doppi uni" pieni ad una testa, mediante la provvista e la posa in opera di laterizio delle dimensioni nomi ... i e le incassature. Il tutto comprensivo di ogni onere a dare il lavoro finito e completo a perfetta regola d'arte. E L E M E N T I:				
	(E) [TOS16_AT.N01.072.001] Betoniere Betoniera a bicchiere a ribaltamento da 350 lt , m ... ora	0,020	1,06	0,02	NL
	(E) [AT.N06.016.001] Gru a torre braccio 35 m, portata in punta 1000 kg, per 3 me ... ora	0,030	5,80	0,17	NL
	(E) [TOS16_PR.P04.001.001] Mattone doppio UNI semipieno cm 25x12x12 cad	34,000	0,14	4,76	MT
	(E) [TOS16_PR.P09.014.003] Malte premiscelate per murature con cemento e sabbia, classe ... kg	44,000	0,04	1,76	MT
	(E) [TOS16_RU.M10.001.002] Operaio edile Specializzato ora	0,786	28,39	22,31	MDO
	(E) [TOS16_RU.M10.001.004] Operaio edile Comune ora	0,500	23,76	11,88	MDO
	Sommano euro			40,90	
	Spese Generali 14.00% * (40.90) euro			5,73	
	Sommano euro			46,63	
	Utili Impresa 10% * (46.63) euro			4,66	
	T O T A L E euro / mq			51,29	
Nr. 19 PAVIMENTI	PAVIMENTI Formazione di pavimenti mediante la fornitura e posa di piastrelle in gres o cotto di I scelta formato 15x30cm, di gradimento della direzione lavori, previa fornitura di ... zzo di acido tamponato, trattamento protettivo e quant'altro necessario a dare l'opera finita a perfetta regola d'arte. E L E M E N T I:				
	(E) [TOS16_PR.P22.030.001] Adesivi per ceramiche e malte Adesivo per ceramiche e materi ... kg	1,700	0,28	0,48	MT
	(E) [TOS16_PR.P22.030.011] Adesivi per ceramiche e malte Malta per fughe EN 13888:2009 ... kg	0,500	0,80	0,40	MT
	(E) [TOS16_RU.M10.001.002] Operaio edile Specializzato Mattonelli in gres ceramico R12 formato 15x30 ora	0,288	28,39	8,18	MDO
	(E) [TOS16_RU.M10.001.004] Operaio edile Comune ora	0,288	23,76	6,84	MDO
	ULTERIORI INFORMAZIONI				
	- Oneri sicurezza afferenti l'impresa compresi nelle Spese Generali euro 0.02352				
	- Incidenza Manodopera 75.71423				
	(L) Mattonelle in gres formato 15x30 con indice di ruvidità R12 cadauno	23,000	1,30	29,90	
	Sommano euro			45,80	
	Spese Generali 15.00% * (45.80) euro			6,87	
	Sommano euro			52,67	
	Utili Impresa 10% * (52.67) euro			5,27	
	T O T A L E euro / m²			57,94	
Nr. 20 PER16_01.B 04.11.001	F.P.O. DI GRONDE sagomate con polistirolo tagliato su misura. mt lineari E L E M E N T I:				
	(E) [TOS16_01.D01.037.001] F.P.O. DI PANNELLI IN POLISTIROLO sagomato , spessore varibi ... di cui MDO= 36.589%; MAT= 0.000%; ATT= 0.000%; m²/cm	0,500	8,20	4,10	---
	(E) [TOS16_RU.M10.001.002] Operaio edile Specializzato ora	0,500	28,39	14,20	MDO
	(A) [TOS16_01.B02.002.001] CASSEFORME di legno. per opere di fondazione, plinti, travi ... di cui MDO= 63.399%; MAT= 14.989%; ATT= 0.654%; m²	0,500	18,14	9,07	AN
	(A) [TOS16_01.B04.005.001] F.P.O. GETTO IN OPERA CLACESTRUZZO ordinario, classe di espo ... di cui MDO= 9.058%; MAT= 69.867%; ATT= 0.119%; m³	0,050	86,04	4,30	AN
	A R I P O R T A R E			31,67	

Num.Ord. TARIFFA	DESCRIZIONE DELLE VOCI E DEGLI ELEMENTI	Quantità	IMPORTI		R.
			unitario	TOTALE	
	RIPORTO			31,67	
	Sommano euro			31,67	
	Spese Generali 14.00% * (31.67) euro			4,43	
	Sommano euro			36,10	
	Utili Impresa 10% * (36.10) euro			3,61	
	T O T A L E euro / m			39,71	
Nr. 21 PER16_01.B 07.005.003	MURATURE IN ELEVAZIONE di mattoni UNI pieni (25x12x5.5), spessore 25 cm o superiore per pilastri, mazzette ed archi (incluso centina) eseguita con malta di cemento E L E M E N T I: (E) [TOS16_AT.N01.072.001] Betoniere Betoniera a bicchiere a ribaltamento da 350 lt , m ... ora (E) [TOS16_AT.N06.016.006] Gru a torre braccio 40-41 m, portata in punta 1000 kg. Nolo ... ora (E) [TOS16_PR.P04.001.002] Mattone UNI pieno cm 25x12x5,5 cad (E) [TOS16_PR.P09.014.003] Malte premiscelate per murature con cemento e sabbia, classe ... kg (E) [TOS16_RU.M10.001.002] Operaio edile Specializzato ora (E) [TOS16_RU.M10.001.002] Operaio edile Specializzato ora (E) [TOS16_RU.M10.001.002] Operaio edile Specializzato ora (E) [TOS16_RU.M10.001.004] Operaio edile Comune ora (E) [PER16_01.B08] F.e.p.o. di CENTINA PER ARCO in legno per realizzazione di a ... a corpo ULTERIORI INFORMAZIONI - Oneri sicurezza afferenti l'impresa compresi nelle Spese Generali euro 0.93479 - Incidenza Manodopera 53.59153	0,180 0,250 465,000 360,000 4,500 0,180 0,250 3,000 1,000	1,06 3,75 0,18 0,04 28,39 28,39 28,39 23,76 400,00	0,19 0,94 83,70 14,40 127,76 5,11 7,10 71,28 400,00	NL NL MT MT MDO MDO MDO MDO MT
	Sommano euro			710,48	
	Spese Generali 15.00% * (710.48) euro			106,57	
	Sommano euro			817,05	
	Utili Impresa 10% * (817.05) euro			81,71	
	T O T A L E euro / m³			898,76	
Nr. 22 PLUVIALI RAM	PLUVIALI IN RAME Fornitura e posa in opera di pluviale in tubo tondo in rame, sp. 5/10, diametro 100 mm, compreso di staffe di ancoraggio, opere murarie, saldature, raccordi, pezzi speciali, sfridi e quant'altro necessario a dare l'opera finita a perfetta regola d'arte E L E M E N T I: (E) [TOS16_RU.M11.001.001] Installatore/Operaio metalmeccanico 5^ categoria di livello ... ora (E) [TOS16_RU.M11.001.004] Installatore/Operaio metalmeccanico 3^ categoria ora (E) [Materiale_posa] Materiale per posa - tasselli meccanici in nailon con vite i ... caduno (E) [Tubo rame fi 100mm] Tubo pluviale di rame (docce) sp.5/10 diametro 100mm kg (E) [TOS16_PR.P35.009.002] Braccioli per pluviali con zanca in piattina e fascetta imbu ... cad	0,650 0,650 0,800 0,800 0,060	24,22 20,23 1,19 1,90 2,00	15,74 13,15 0,95 1,52 0,12	MDO MDO MT MT MT
	Sommano euro			31,48	
	Spese Generali 14.00% * (31.48) euro			4,41	
	Sommano euro			35,89	
	Utili Impresa 10% * (35.89) euro			3,59	
	T O T A L E euro / ml			39,48	
Nr. 23 POZZET 50	FORNITURA E POSA DI POZZETTO PER FOGNATURA 50*50cm : a) Scavo a sezione ristretta fino a raggiungere la profondità di progetto, livellamento del terreno e allettamento di getto d ... pozzetto, nella voce è compresa ogni materiale e lavorazione necessaria per realizzare il tutto a regola d'arte. CADUNO E L E M E N T I: (A) [TOS15_01.F06.011.004] Fornitura e posa in opera di pozzetti prefabbricati in c.a.p ... di cui MDO= 36.535%; MAT= 36.499%; ATT= 6.016%; cad (E) [TOS15_PR.P07.120.000] Chiusino in ghisa sferoidale UNI EN 1563:2012-EN124:1995, cl ... caduno (A) [TOS15_01.A04.028.001] SOVRAPREZZI da applicarsi alle voci scavi: per presenza di a ... di cui MDO= 11.518%; MAT= 0.000%; ATT= 67.539%; m³	1,000 1,000 1,000	109,46 85,00 3,02	109,46 85,00 3,02	AN MT AN
	Sommano euro			197,48	
	A R I P O R T A R E			197,48	

Num.Ord. TARIFFA	DESCRIZIONE DELLE VOCI E DEGLI ELEMENTI	Quantità	IMPORTI		R.
			unitario	TOTALE	
	RIPORTO			197,48	
	Spese Generali 14.00% * (197.48) euro			27,65	
	Sommano euro			225,13	
	Utili Impresa 10% * (225.13) euro			22,51	
	T O T A L E euro / cadauno			247,64	
Nr. 24 POZZET_70	FORNITURA E POSA DI POZZETTO PER FOGNATURA 70*70cm : a) Scavo a sezione ristretta fino a raggiungere la profondità di progetto, livellamento del terreno e allettamento di getto d ... pozzetto, nella voce è compresa ogni materiale e lavorazione necessaria per realizzare il tutto a regola d'arte. CADUNO E L E M E N T I: (A) [TOS15_01.F06.011.004] Fornitura e posa in opera di pozzetti prefabbricati in c.a.p ... di cui MDO= 36.535%; MAT= 36.499%; ATT= 6.016%; cad (E) [TOS15_PR.P07.120.002] Chiusino in ghisa sferoidale UNI EN 1563:2012-EN124:1995, cl ... caduno (A) [TOS15_01.A04.028.001] SOVRAPREZZI da applicarsi alle voci scavi: per presenza di a ... di cui MDO= 11.518%; MAT= 0.000%; ATT= 67.539%; m³ (E) [tos15_pr.p01.120.010] F.e.p.o. di sifone in polipropilene da inserire in caditoia ... cadauno	1,000 1,000 1,000 1,000	109,46 93,00 3,02 79,00	109,46 93,00 3,02 79,00	AN MT AN MT
	Sommano euro			284,48	
	Spese Generali 14.00% * (284.48) euro			39,83	
	Sommano euro			324,31	
	Utili Impresa 10% * (324.31) euro			32,43	
	T O T A L E euro / cadauno			356,74	
Nr. 25 RIEMP_PIA ZZALE	RIEMPIMENTO PER PIAZZALI E CAVEDI DI FONDAZIONE Fornitura e posa in opera di riempimento per piazzali e cavedi di fondazione per sistemazione finale PIAZZAL della zona interessata ... ltro occorrente per dare il sottofondo in opera completato a regola d'arte misurato in opera a compattamento avvenuto. E L E M E N T I: (E) [AT.N01.001.902] Macchine per movimento terra e accessori Consumo carburanti, ... ora (E) [TOS16_AT.N01.003.050] Macchine per costipazione Costipatore verticale manuale con ... ora (E) [TOS16_AT.N01.100.901] Consumo carburanti, oli e altri materiali per macchine opera ... ora (E) [TOS16_PR.P01.002.003] Sabbie, ghiaie ed inerti vari Pietrisco 3/8 (risetta) Tn (E) [TOS16_RU.M10.001.002] Operaio edile Specializzato ora (E) [TOS16_RU.M10.001.003] Operaio edile Qualificato ora	0,100 0,180 0,232 1,200 0,050 0,100	30,00 1,75 10,20 11,00 28,39 26,39	3,00 0,32 2,37 13,20 1,42 2,64	NL NL NL MT MDO MDO
	Sommano euro			22,95	
	Spese Generali 14.00% * (22.95) euro			3,21	
	Sommano euro			26,16	
	Utili Impresa 10% * (26.16) euro			2,62	
	T O T A L E euro / mc			28,78	
Nr. 26 RIV_NERV	RIVESTIMENTO DELLE NERVATURE DEI LOCULI Rivestimento delle nervature dei loculi, mediante la fornitura e posa in opera di fasce di marmo di larghezza massima cm 20 e di spessore cm ... gni onere per tagli a misura, sfridi, pulizia e quant'altro necessario a dare l'opera finita a perfetta regola d'arte. E L E M E N T I: (E) [TOS16_PR.P22.030.001] Adesivi per ceramiche e malte Adesivo per ceramiche e materi ... kg (E) [TOS16_PR.P22.030.011] Adesivi per ceramiche e malte Malta per fughe EN 13888:2009 ... kg (E) [FASCE MARMO] Fasce di marmo spessore 2cm mq (E) [RU.M01.001.002] Operaio edile Specializzato ora (E) [RU.M01.001.002] Operaio edile Specializzato ora	1,700 0,400 1,000 0,155 1,440	0,28 0,80 11,60 27,85 27,85	0,48 0,32 11,60 4,32 40,10	MT MT MT MDO MDO
	Sommano euro			56,82	
	Spese Generali 14.00% * (56.82) euro			7,95	
	Sommano euro			64,77	
	Utili Impresa 10% * (64.77) euro			6,48	
	A R I P O R T A R E			71,25	

Num.Ord. TARIFFA	DESCRIZIONE DELLE VOCI E DEGLI ELEMENTI	Quantità	IMPORTI		R.
			unitario	TOTALE	
	RIPORTO			71,25	
	TOTALE euro / ml			71,25	
Nr. 27 SCAV LARG	SCAVO A LARGA SEZIONE Realizzazione di scavo a larga sezione per realizzazione strutture di fondazione, in terreno di qualsiasi natura e consistenza eseguito con mezzi meccanici, ... vo (area cimiteriale) della esatta compilazione del bollettario e di qualsiasi altro documento di trasporto necessario. ELEMENTI: (E) [NV_ANALISI] Analisi di laboratorio delle terre e rocce di scavo. di cui MDO= 100.000%; MAT= 0.000%; ATT= 0.000%; mc (E) [NV_01CONFERIMENTO] Conferimento a siti autorizzati di terre e rocce di scavo. ... di cui MDO= 0.000%; MAT= 0.000%; ATT= 100.000%; mc (E) [AT.N01.001.205] Macchine per movimento terra e accessori Escavatore cingolat ... ora (E) [AT.N01.001.902] Macchine per movimento terra e accessori Consumo carburanti, ... ora (E) [RU.M01.001.003] Operaio edile Qualificato ora (E) [RU.M01.001.002] Operaio edile Specializzato ora	1,000 1,000 0,050 0,050 0,018 0,050	0,50 6,91 20,71 30,00 25,89 27,85	0,50 6,91 1,04 1,50 0,47 1,39	--- --- NL NL MDO MDO
	Sommano euro			11,81	
	Spese Generali 14.00% * (11.81) euro			1,65	
	Sommano euro			13,46	
	Utili Impresa 10% * (13.46) euro			1,35	
	TOTALE euro / mc			14,81	
Nr. 28 SCAVO_fino 1.50 m	SCAVO A LARGA SEZIONE OBBLIGATA eseguito con mezzi meccanici, compreso accatastamento nell'ambito del cantiere, in terreni sciolti fino alla profondità di m 1,50 ELEMENTI: (E) [TOS16_AT.N01.001.205] Macchine per movimento terra e accessori Escavatore cingolat ... ora (E) [TOS16_AT.N01.001.902] Macchine per movimento terra e accessori Consumo carburanti, ... ora (E) [TOS16_RU.M10.001.002] Operaio edile Specializzato ora (E) [TOS16_RU.M10.001.003] Operaio edile Qualificato ora ULTERIORI INFORMAZIONI - Oneri sicurezza afferenti l'impresa compresi nelle Spese Generali euro 0.02649 - Incidenza Manodopera 33.91901	0,110 0,120 0,110 0,110	20,42 30,00 28,39 26,39	2,25 3,60 3,12 2,90	NL NL MDO MDO
	Sommano euro			11,87	
	Spese Generali 15.00% * (11.87) euro			1,78	
	Sommano euro			13,65	
	Utili Impresa 10% * (13.65) euro			1,37	
	TOTALE euro / m³			15,02	
Nr. 29 SCAVO_oltr e 1.50m	SCAVO A LARGA SEZIONE OBBLIGATA eseguito con mezzi meccanici, compreso accatastamento nell'ambito del cantiere, in terreni sciolti da m 1,50 fino alla profondità di m 3,00 ELEMENTI: (E) [TOS16_AT.N01.001.205] Macchine per movimento terra e accessori Escavatore cingolat ... ora (E) [TOS16_AT.N01.001.902] Macchine per movimento terra e accessori Consumo carburanti, ... ora (E) [TOS16_RU.M10.001.002] Operaio edile Specializzato ora (E) [TOS16_RU.M10.001.003] Operaio edile Qualificato 0. ora ULTERIORI INFORMAZIONI - Oneri sicurezza afferenti l'impresa compresi nelle Spese Generali euro 0.03122 - Incidenza Manodopera 33.09499	0,110 0,110 0,120 0,120	20,42 30,00 28,39 26,39	2,25 3,30 3,41 3,17	NL NL MDO MDO
	Sommano euro			12,13	
	Spese Generali 15.00% * (12.13) euro			1,82	
	Sommano euro			13,95	
	Utili Impresa 10% * (13.95) euro			1,40	
	TOTALE euro / m³			15,35	
	A RIPORTARE				

Num.Ord. TARIFFA	DESCRIZIONE DELLE VOCI E DEGLI ELEMENTI	Quantità	IMPORTI		R.	
			unitario	TOTALE		
RIPORTO						
Nr. 30 SCOSSALIN A_RAM	SCOSSALINA IN RAME Formazione di scossalina in rame di spessore 5/10, da eseguirsi sulle testate laterali della copertura del nuovo colombario, compreso ogni onere per piegature, saldature, staffe di ancoraggio, sigillature e quant'altro necessario a dare l'opera finita a perfetta regola d'arte. ELEMENTI: (E) [Materiale_posa] Materiale per posa - tasselli meccanici in nailon con vite i ... caduno (E) [TOS16_PR.P35.003.008] Materiale per posa : Sigillante di silicone kg (E) [Lamiera_rame] Lamiera e lastre in rame semicrudo sp.5/10 kg (E) [TOS16_PR.P35.009.002] Braccioli per pluviali con zanca in piattina e fascetta imbu ... cad (E) [TOS16_RU.M11.001.001] Installatore/Operaio metalmeccanico 5^ categoria di livello ... ora (E) [TOS16_RU.M11.001.004] Installatore/Operaio metalmeccanico 3^ categoria ora	0,800 0,500 1,000 4,000 1,600 1,600	1,19 3,50 12,53 2,00 24,22 20,23	0,95 1,75 12,53 8,00 38,75 32,37	MT MT MT MT MDO MDO	
				Sommano euro	94,35	
				Spese Generali 14.00% * (94.35) euro	13,21	
				Sommano euro	107,56	
				Utili Impresa 10% * (107.56) euro	10,76	
				TOTALE euro / mq	118,32	
Nr. 31 SOLAIO BAUSTA 16+5	SOLAIO BAUSTA 16+5 Fornitura e posa in opera di solaio piano del tipo "BAUSTA" compreso getto di completamento in 16+5 calcestruzzo cementizio a prestazione garantita per struttu ... e calcolato per un carico permanente di 300 Kg/mq. e un sovraccarico accidentale di 300 Kg/mq., oltre al peso proprio. ELEMENTI: (E) [AT.N01.060.001] Utensili e accessori Vibratore per calcestruzzo - 1 mese ora (E) [AT.N06.016.001] Gru a torre braccio 35 m, portata in punta 1000 kg. per 3 me ... ora (E) [AT.N01.011.041] Attrezzature per taglio e centraline Sega elettrica per carp ... ora (E) [01.B04.005.005] Getto in opera di calcestruzzo ordinario, classe di esposizi ... m³ (E) [PR.P06.004.001] Acciaio ad aderenza migliorata prelaborato prezzo finito Fe ... kg (E) [RU.M01.001.002] Operaio edile Specializzato ora (E) [RU.M01.001.003] Operaio edile Qualificato ora (E) [TOS16_AT.N10.025.001] Puntelli, noleggio mensile metallici a croce h max m 4,00 cad (E) [TOS16_PR.P04.012.002] Blocchi in laterizio per solai (pignatta) per solaio a trave ... cad (E) [TOS16_PR.P11.102.001] Travetto prefabbricato in c.a. irrigidito da traliccio elett ... m (E) [TOS16_PR.P08.020.001] Legname per edilizia - Abete morali e mezzi morali, lunghezze ... m³ (A) [TOS16_01.B03.001.002] Fornitura e posa in opera di acciaio per cemento armato secco ... di cui MDO= 34.965%; MAT= 44.056%; ATT= 0.000%; kg (E) [TOS16_PR.P08.020.002] Legname per edilizia - Abete sottomisure parallele larghezze ... m³ (E) [TOS16_AT.N10.025.001] Puntelli, noleggio mensile metallici a croce h max m 4,00 cad	0,150 0,400 0,400 0,060 3,000 0,540 0,540 1,330 9,000 2,000 0,006 1,050 0,002 1,330	2,64 5,80 2,75 114,61 0,74 27,85 25,89 1,50 0,48 3,60 181,82 1,13 184,98 1,50	0,40 2,32 1,10 6,88 2,22 15,04 13,98 2,00 4,32 7,20 1,09 1,19 0,37 2,00	MT NL MT MT MT MDO MDO NL MT MT MT AN MT NL	
				Sommano euro	60,11	
				Spese Generali 14.00% * (60.11) euro	8,42	
				Sommano euro	68,53	
				Utili Impresa 10% * (68.53) euro	6,85	
				TOTALE euro / mc	75,38	
Nr. 32 SOTTOFON DO	ESECUZIONE DI SOTTOFONDO in conglomerato cementizio tipo C20/25 classe di consistenza S3 dosato a q 2,5 di cemento R32,5 battuto e spianato con frattazzo; il tutto per dare il titolo compiuto e finito a regola d'arte. spessore fino a cm. 5 ELEMENTI: (E) [TOS16_AT.N01.072.006] Betoniera Betoniera idraulica a inversione di marcia da 1500 ... ora (E) [TOS16_AT.N06.016.006] Gru a torre braccio 40-41 m, portata in punta 1000 kg. Nolo ... ora (E) [TOS16_PR.P01.002.005] Sabbie, ghiaie ed inerti vari Sabbia Tn (E) [TOS16_PR.P02.004.005] Cemento UNI EN 197-1:2011 Portland CEM II/B-L 32,5 R: in sac ... Tn (E) [TOS16_RU.M10.001.002] Operaio edile Specializzato ora (E) [TOS16_RU.M10.001.002] Operaio edile Specializzato ora (E) [TOS16_RU.M10.001.003] Operaio edile Qualificato ora (E) [TOS16_RU.M10.001.004] Operaio edile Comune ora ULTERIORI INFORMAZIONI - Oneri sicurezza afferenti l'impresa compresi nelle Spese Generali euro 0.00795	0,020 0,010 0,005 0,002 0,160 0,160 0,180 0,180	1,86 3,75 11,00 84,00 28,39 28,39 26,39 23,76	0,04 0,04 0,06 0,17 4,54 4,54 4,75 4,28	NL NL MT MT MDO MDO MDO MDO	
A RIPORTARE						
					18,42	

Num.Ord. TARIFFA	DESCRIZIONE DELLE VOCI E DEGLI ELEMENTI	Quantità	IMPORTI		R.
			unitario	TOTALE	
	R I P O R T O			18,42	
	- Incidenza Manodopera 75.93633				
	Sommano euro			18,42	
	Spese Generali 15.00% * (18.42) euro			2,76	
	Sommano euro			21,18	
	Utili Impresa 10% * (21.18) euro			2,12	
	T O T A L E euro / m²			23,30	
Nr. 33 Tetto_Imp_0 1	IMPERMEABILIZZAZIONE DELLA COPERTURA Fornitura e posa in opera di impermeabilizzazione della copertura con dobbia membrana(4mm+4mm) sfalsata longitudinalmente, a base di bitume m ... eso ogni onere per sovrammonti, sfridi, tagli a misura e quant'altro necessario a dare l'opera a perfetta regola d'arte. E L E M E N T I: (A) [TOS16_01.D05.001.001] F.P.O.DI MENBRANA IMPERMEABILIZZANTE elastoplastomerica ad a ... di cui MDO= 26.382%; MAT= 52.299%; ATT= 0.372%; m ²	2,000	17,02	34,04	AN
	Sommano euro			34,04	
	Spese Generali 14.00% * (34.04) euro			4,77	
	Sommano euro			38,81	
	Utili Impresa 10% * (38.81) euro			3,88	
	T O T A L E euro / m²			42,69	
Nr. 34 TINTEG_ES T	TINTEGGIATURE PER ESTERNI Realizzazione di coloritura per esterni da eseguirsi con tre mani di pittura plastica al quarzo tipo liscio, su intonaco civile, di colore a scelta della ... pulizia finale degli ambienti e degli infissi, e quant'altro necessario a dare l'opera finita a perfetta regola d'arte E L E M E N T I: (E) [TOS16_PR.P26.106.006] Idropitture al quarzo per esterni l (E) [TOS16_RU.M10.001.003] Operaio edile Qualificato ora (E) [TOS16_RU.M10.001.004] Operaio edile Comune ora ULTERIORI INFORMAZIONI - Oneri sicurezza afferenti l'impresa compresi nelle Spese Generali euro 0.01964 - Incidenza Manodopera 70.28238	0,310 0,200 0,200	2,34 26,39 23,76	0,73 5,28 4,75	MT MDO MDO
	Sommano euro			10,76	
	Spese Generali 15.00% * (10.76) euro			1,61	
	Sommano euro			12,37	
	Utili Impresa 10% * (12.37) euro			1,24	
	T O T A L E euro / m²			13,61	
Nr. 35 TINTEG_IN T	TINTEGGIATURE PER INTERNI Realizzazione di coloriture per interni da eseguirsi con tre mani di tempera fine su intonaco civile, di colore bianco o scelta della D.L.(vedi colore col ... pulizia finale degli ambienti e degli infissi, e quant'altro necessario a dare l'opera finita a perfetta regola d'arte. E L E M E N T I: (E) [TOS16_PR.P26.106.002] Idropitture Bianche acriliche per interni e/o esterni (p.s. ... l (E) [TOS16_PR.P26.107.001] Vernici isolanti e fissativi Acriliche all'acqua (p.s. 1,00) l (E) [TOS16_RU.M10.001.003] Operaio edile Qualificato ora ULTERIORI INFORMAZIONI - Oneri sicurezza afferenti l'impresa compresi nelle Spese Generali euro 0.00335 - Incidenza Manodopera 54.62788	0,350 0,100 0,200	2,67 4,45 26,39	0,93 0,45 5,28	MT MT MDO
	Sommano euro			6,66	
	Spese Generali 15.00% * (6.66) euro			1,00	
	Sommano euro			7,66	
	A R I P O R T A R E			7,66	

Num.Ord. TARIFFA	DESCRIZIONE DELLE VOCI E DEGLI ELEMENTI	Quantità	IMPORTI		R.
			unitario	TOTALE	
	RIPORTO			7,66	
	Utili Impresa 10% * (7.66) euro			0,77	
	TOTALE euro / m²			8,43	
Nr. 36 TOS15_01.A 04.028.001	SOVRAPREZZI da applicarsi alle voci scavi: per presenza di acqua sorgiva negli scavi a larga sezione obbligata con battente acqua maggiore cm. 20 ELEMENTI: (E) [TOS15_AT.N01.010.004] Motopompe e elettropompe - Motopompa per prosciugamento port ... ora (E) [TOS15_RU.M01.001.002] Operaio edile - Specializzato ora (E) [TOS15_RU.M01.001.004] Operaio edile - Comune ora ULTERIORI INFORMAZIONI - Oneri sicurezza afferenti l'impresa compresi nelle Spese Generali euro 0.01815 - Incidenza Manodopera 11.66947	0,500 0,009 0,009	5,16 26,99 22,62	2,58 0,24 0,20	NL MDO MDO
	Sommano euro			3,02	
	Spese Generali 15.00% * (3.02) euro			0,45	
	Sommano euro			3,47	
	Utili Impresa 10% * (3.47) euro			0,35	
	TOTALE euro / m³			3,82	
Nr. 37 TOS15_01.F 06.011.004	Fornitura e posa in opera di pozzetti prefabbricati in c.a.p con lapide carrabile con chiusino, compreso sottofondo e rinfianchi in calcestruzzo Rck 15 di spessore non inferiore a cm. 10. pozzetto dimensioni esterne 60 x 60 x 60 cm ELEMENTI: (E) [TOS15_AT.N06.018.004] Autocarro con gru ruotante con braccio articolato (MTT= mass ... ora (E) [TOS15_AT.N06.100.900] Consumo carburanti, oli e altri materiali - oneri carburante ... ora (E) [TOS15_PR.P10.005.003] Calcestruzzo preconfezionato ordinario con resistenza caratt ... mc (E) [TOS15_PR.P12.008.004] Pozzetto in c.a.p. con lapide per traffico carrabile e chius ... caduno (E) [TOS15_RU.M01.001.002] Operaio edile - Specializzato ora (E) [TOS15_RU.M01.001.002] Operaio edile - Specializzato ora (E) [TOS15_RU.M01.001.004] Operaio edile - Comune ora ULTERIORI INFORMAZIONI - Oneri sicurezza afferenti l'impresa compresi nelle Spese Generali euro 0.24628 - Incidenza Manodopera 36.5341	0,220 0,220 0,140 1,000 0,220 0,900 0,900	27,67 10,20 66,00 41,30 26,99 26,99 22,62	6,09 2,24 9,24 41,30 5,94 24,29 20,36	NL NL MT MT MDO MDO MDO
	Sommano euro			109,46	
	Spese Generali 15.00% * (109.46) euro			16,42	
	Sommano euro			125,88	
	Utili Impresa 10% * (125.88) euro			12,59	
	TOTALE euro / cad			138,47	
Nr. 38 TOS15_05.A 03.001.001	SCARIFICAZIONE SUPERFICIALE di pavimentazione stradale bitumata, eseguita con mezzi meccanici e manuali, compreso il trasporto dei materiali di risulta a Discarica Autorizzata o in aree indicate dal Progetto. spinta fino alla profondità massima di 10 cm ELEMENTI: (E) [TOS15_AT.N01.001.035] Macchine per movimento terra e accessori - Pala cingolata ca ... di cui MDO= 0.000%; MAT= 0.000%; ATT= 100.000%; ora (E) [TOS15_AT.N01.001.205] Macchine per movimento terra e accessori - Escavatore cingol ... ora (E) [TOS15_AT.N01.100.901] Consumo carburanti, oli e altri materiali - per macchine ope ... ora (E) [TOS15_AT.N02.014.016] Autocarri, motocarri e trattori (MTT=Massa totale a terra, P ... ora (E) [TOS15_RU.M01.001.002] Operaio edile - Specializzato ora (E) [TOS15_RU.M01.001.002] Operaio edile - Specializzato ora (E) [TOS15_RU.M01.001.004] Operaio edile - Comune ora ULTERIORI INFORMAZIONI - Oneri sicurezza afferenti l'impresa compresi nelle Spese Generali euro 0.00688 - Incidenza Manodopera 30.78628	0,009 0,009 0,018 0,019 0,009 0,009 0,018	13,92 21,10 10,20 47,43 26,99 26,99 22,62	0,13 0,19 0,18 0,90 0,24 0,24 0,41	--- NL NL NL MDO MDO MDO
	Sommano euro			2,29	
	Spese Generali 15.00% * (2.29) euro			0,34	
	A RIPORTARE			2,63	

Num.Ord. TARIFFA	DESCRIZIONE DELLE VOCI E DEGLI ELEMENTI	Quantità	IMPORTI		R.
			unitario	TOTALE	
	RIPORTO			2,63	
	Sommano euro			2,63	
	Utili Impresa 10% * (2.63) euro			0,26	
	TOTALE euro / m²			2,89	
Nr. 39 TOS15_05.A 03.006.001	DEMOLIZIONE SOTTOFONDO STRADALE, eseguita con mezzi meccanici con trasporto a Discarica Autorizzata o in aree indicate dal Progetto. in calcestruzzo ELEMENTI: (E) [TOS15_AT.N01.001.044] Macchine per movimento terra e accessori - Pala cingolata ca ... ora (E) [TOS15_AT.N01.001.202] Macchine per movimento terra e accessori - Escavatore cingol ... ora (E) [TOS15_AT.N01.002.012] Accessori per demolizioni - Martellone oleodinamico completo ... ora (E) [TOS15_AT.N01.100.901] Consumo carburanti, oli e altri materiali - per macchine ope ... ora (E) [TOS15_AT.N02.014.016] Autocarri, motocarri e trattori (MTT=Massa totale a terra, P ... ora (E) [TOS15_RU.M01.001.002] Operaio edile - Specializzato ora (E) [TOS15_RU.M01.001.002] Operaio edile - Specializzato ora (E) [TOS15_RU.M01.001.004] Operaio edile - Comune ora ULTERIORI INFORMAZIONI - Oneri sicurezza afferenti l'impresa compresi nelle Spese Generali euro 0.15285 - Incidenza Manodopera 25.48661	0,141 0,300 0,300 0,441 0,400 0,300 0,141 0,200	19,48 17,71 9,98 10,20 47,43 26,99 26,99 22,62	2,75 5,31 2,99 4,50 18,97 8,10 3,81 4,52	NL NL NL NL NL MDO MDO MDO
	Sommano euro			50,95	
	Spese Generali 15.00% * (50.95) euro			7,64	
	Sommano euro			58,59	
	Utili Impresa 10% * (58.59) euro			5,86	
	TOTALE euro / m³			64,45	
Nr. 40 TOS15_05.A 09.001.002	RIEMPIMENTO di scavi stradali o di scavi eseguiti per posa in opera di tubazioni in sedi varie, realizzato con mezzi meccanici, compreso ogni onere per la costipazione e pilonatur ... sa dal prezzo. materiali aridi tipo A1, A2/4, A2/5, A3 (ghiaio-sabbiosi), A7 (limo-argillosi) (UNI EN ISO 14688-1:2013). ELEMENTI: (E) [TOS15_AT.N01.001.091] Macchine per movimento terra e accessori - Escavatore gommat ... ora (E) [TOS15_AT.N01.003.062] Macchine per costipazione - Costipatore a piastra vibrante a ... ora (E) [TOS15_AT.N01.100.901] Consumo carburanti, oli e altri materiali - per macchine ope ... ora (E) [TOS15_PR.P01.002.043] Sabbie, ghiaie ed inerti vari - Materiali aridi tipo A1, A2/ ... Tn (E) [TOS15_RU.M01.001.002] Operaio edile - Specializzato ora (E) [TOS15_RU.M01.001.003] Operaio edile - Qualificato ora (E) [TOS15_RU.M01.001.004] Operaio edile - Comune ora ULTERIORI INFORMAZIONI - Oneri sicurezza afferenti l'impresa compresi nelle Spese Generali euro 0.0839 - Incidenza Manodopera 29.75296	0,050 0,192 0,242 1,680 0,050 0,192 0,192	17,19 2,45 10,20 8,12 26,99 25,12 22,62	0,86 0,47 2,47 13,64 1,35 4,82 4,34	NL NL NL MT MDO MDO MDO
	Sommano euro			27,95	
	Spese Generali 15.00% * (27.95) euro			4,19	
	Sommano euro			32,14	
	Utili Impresa 10% * (32.14) euro			3,21	
	TOTALE euro / m³			35,35	
Nr. 41 TOS16_01.A 03.001.001	DEMOLIZIONE totale o parziale di fabbricati con struttura portante in pietrame o mattoni e solai in legno, in ferro, in latero-cemento, eseguita con mezzi meccanici, in qualsiasi condizione di altezza ELEMENTI: (E) [TOS16_AT.N01.001.205] Macchine per movimento terra e accessori Escavatore cingolat ... ora (E) [TOS16_AT.N01.001.902] Macchine per movimento terra e accessori Consumo carburanti, ... ora (E) [TOS16_AT.N01.002.006] Accessori per demolizioni Martellone oleodinamico completo d ... ora (E) [TOS16_AT.N02.014.017] Autocarri, motocarri e trattori (MTT=Massa totale a terra, P ... ora (E) [TOS16_RU.M10.001.002] Operaio edile Specializzato ora (E) [TOS16_RU.M10.001.002] Operaio edile Specializzato ora (E) [TOS16_RU.M10.001.003] Operaio edile Qualificato ora (E) [TOS16_RU.M10.001.004] Operaio edile Comune ora	0,020 0,020 0,020 0,110 0,018 0,020 0,018 0,018	20,42 30,00 4,50 59,41 28,39 28,39 26,39 23,76	0,41 0,60 0,09 6,54 0,51 0,57 0,48 0,43	NL NL NL NL MDO MDO MDO MDO
	A RIPORTARE			9,63	

Num.Ord. TARIFFA	DESCRIZIONE DELLE VOCI E DEGLI ELEMENTI	Quantità	IMPORTI		R.
			unitario	TOTALE	
	RIPORTO			9,63	
	ULTERIORI INFORMAZIONI - Oneri sicurezza afferenti l'impresa compresi nelle Spese Generali euro 0.0649 - Incidenza Manodopera 16.29149 <div style="text-align: right;">Sommano euro Spese Generali 15.00% * (9.63) euro</div> <div style="text-align: right;">Sommano euro Utali Impresa 10% * (11.07) euro</div> <div style="text-align: right;">TOTALE euro / m³</div>			9,63 1,44 11,07 1,11 12,18	
Nr. 42 TOS16_01.A 04.002.001	SCAVO A LARGA SEZIONE OBBLIGATA eseguito con mezzi meccanici, compreso accatastamento nell'ambito del cantiere, in terreni sciolti fino alla profondità di m 1,50 ELEMENTI: (E) [TOS16_AT.N01.001.205] Macchine per movimento terra e accessori Escavatore cingolat ... ora (E) [TOS16_AT.N01.001.902] Macchine per movimento terra e accessori Consumo carburanti, ... ora (E) [TOS16_RU.M10.001.002] Operaio edile Specializzato ora (E) [TOS16_RU.M10.001.003] Operaio edile Qualificato ora ULTERIORI INFORMAZIONI - Oneri sicurezza afferenti l'impresa compresi nelle Spese Generali euro 0.02649 - Incidenza Manodopera 33.91901 <div style="text-align: right;">Sommano euro Spese Generali 15.00% * (4.42) euro</div> <div style="text-align: right;">Sommano euro Utali Impresa 10% * (5.08) euro</div> <div style="text-align: right;">TOTALE euro / m³</div>	0,050 0,050 0,050 0,018	20,42 30,00 28,39 26,39	1,02 1,50 1,42 0,48 4,42 0,66 5,08 0,51 5,59	NL NL MDO MDO
Nr. 43 TOS16_01.A 04.002.002	SCAVO A LARGA SEZIONE OBBLIGATA eseguito con mezzi meccanici, compreso accatastamento nell'ambito del cantiere, in terreni sciolti da m 1,50 fino alla profondità di m 3,00 ELEMENTI: (E) [TOS16_AT.N01.001.205] Macchine per movimento terra e accessori Escavatore cingolat ... ora (E) [TOS16_AT.N01.001.902] Macchine per movimento terra e accessori Consumo carburanti, ... ora (E) [TOS16_RU.M10.001.002] Operaio edile Specializzato ora (E) [TOS16_RU.M10.001.003] Operaio edile Qualificato ora ULTERIORI INFORMAZIONI - Oneri sicurezza afferenti l'impresa compresi nelle Spese Generali euro 0.03122 - Incidenza Manodopera 33.09499 <div style="text-align: right;">Sommano euro Spese Generali 15.00% * (5.21) euro</div> <div style="text-align: right;">Sommano euro Utali Impresa 10% * (5.99) euro</div> <div style="text-align: right;">TOTALE euro / m³</div>	0,060 0,060 0,060 0,018	20,42 30,00 28,39 26,39	1,23 1,80 1,70 0,48 5,21 0,78 5,99 0,60 6,59	NL NL MDO MDO
Nr. 44 TOS16_01.A 05.001.001	RIEMPIMENTO di scavi o buche eseguito con mezzi meccanici con materiale proveniente da scavi. ELEMENTI: (E) [TOS16_AT.N01.001.091] Macchine per movimento terra e accessori Escavatore gommato ... ora (E) [TOS16_AT.N01.001.901] Macchine per movimento terra e accessori Consumo carburanti, ... ora (E) [TOS16_AT.N01.003.020] Macchine per costipazione Rullo Ferro /Gomma con assetto ope ... ora (E) [TOS16_AT.N01.100.901] Consumo carburanti, oli e altri materiali per macchine opera ... ora (E) [TOS16_AT.N02.014.009] Autocarri, motocarri e trattori (MTT=Massa totale a terra, P ... ora (E) [TOS16_RU.M10.001.002] Operaio edile Specializzato ora (E) [TOS16_RU.M10.001.002] Operaio edile Specializzato ora ULTERIORI INFORMAZIONI - Oneri sicurezza afferenti l'impresa compresi nelle Spese Generali euro 0.00755 - Incidenza Manodopera 14.26183	0,010 0,010 0,006 0,006 0,040 0,010 0,006	12,38 10,20 11,50 10,20 42,69 28,39 28,39	0,12 0,10 0,07 0,06 1,71 0,28 0,17	NL NL NL NL NL MDO MDO
	A RIPORTARE			2,51	

Num.Ord. TARIFFA	DESCRIZIONE DELLE VOCI E DEGLI ELEMENTI	Quantità	IMPORTI		R.
			unitario	TOTALE	
	RIPORTO			2,51	
	Sommano euro			2,51	
	Spese Generali 15.00% * (2.51) euro			0,38	
	Sommano euro			2,89	
	Utili Impresa 10% * (2.89) euro			0,29	
	TOTALE euro / m³			3,18	
Nr. 45 TOS16_01.A 05.001.002	RIEMPIMENTO di scavi o buche eseguito con mezzi meccanici con materiale arido di cava compreso nel prezzo ELEMENTI: (E) [TOS16_AT.N01.001.091] Macchine per movimento terra e accessori Escavatore gommato ... ora (E) [TOS16_AT.N01.001.901] Macchine per movimento terra e accessori Consumo carburanti, ... ora (E) [TOS16_AT.N01.003.020] Macchine per costipazione Rullo Ferro /Gomma con assetto ope ... ora (E) [TOS16_AT.N01.100.901] Consumo carburanti, oli e altri materiali per macchine opera ... ora (E) [TOS16_PR.P01.002.009] Sabbie, ghiaie ed inerti vari Sasso 40/70 di cava Tn (E) [TOS16_RU.M10.001.002] Operaio edile Specializzato ora (E) [TOS16_RU.M10.001.002] Operaio edile Specializzato ora ULTERIORI INFORMAZIONI - Oneri sicurezza afferenti l'impresa compresi nelle Spese Generali euro 0.05598 - Incidenza Manodopera 1.92433				
	Sommano euro			18,65	
	Spese Generali 15.00% * (18.65) euro			2,80	
	Sommano euro			21,45	
	Utili Impresa 10% * (21.45) euro			2,15	
	TOTALE euro / m³			23,60	
Nr. 46 TOS16_01.A 06.015.003	VESPAIO AREATO con elementi cassero in polipropilene riciclato, modulari, a cupola emisferica, appoggiati su sottofondo o piano (da conteggiarsi a parte) atti a contenere getto di ... hi accidentali fino a 5 kN/mq oltre al peso proprio e carichi permanenti con cupolini altezza cm 45 più soletta sp. cm 5 ELEMENTI: (E) [TOS16_PR.P06.002.002] Rete elettrosaldada ad aderenza migliorata, conforme alla no ... kg (E) [TOS16_PR.P10.007.003] Calcestruzzo preconfezionato ordinario con resistenza caratt ... m³ (E) [TOS16_PR.P15.101.011] Cassero in polipropilene riciclato, prestampato a calotta se ... m² (E) [TOS16_RU.M10.001.002] Operaio edile Specializzato ora (E) [TOS16_RU.M10.001.004] Operaio edile Comune ora (E) [TOS16_RU.M10.001.004] Operaio edile Comune ora ULTERIORI INFORMAZIONI - Oneri sicurezza afferenti l'impresa compresi nelle Spese Generali euro 0.04717 - Incidenza Manodopera 24.80882				
	Sommano euro			31,46	
	Spese Generali 15.00% * (31.46) euro			4,72	
	Sommano euro			36,18	
	Utili Impresa 10% * (36.18) euro			3,62	
	TOTALE euro / m²			39,80	
Nr. 47 TOS16_01.B 02.002.001	CASSEFORME di legno. per opere di fondazione, plinti, travi rovesce ELEMENTI: (E) [TOS16_AT.N01.011.041] Attrezzature per taglio e centraline Sega elettrica per carp ... ora (E) [TOS16_AT.N06.016.006] Gru a torre braccio 40-41 m, portata in punta 1000 kg. Nolo ... ora (E) [TOS16_PR.P03.009.001] Disarmante per casseformi in legno l (E) [TOS16_PR.P07.021.001] Complementi metallici chiodi fino a 20/100 kg (E) [TOS16_PR.P08.020.001] Legname per edilizia - Abete morali e mezzi morali, lunghezz ... m³ (E) [TOS16_PR.P08.020.002] Legname per edilizia - Abete sottomisure parallele larghezze ... m³ (E) [TOS16_RU.M10.001.002] Operaio edile Specializzato ora (E) [TOS16_RU.M10.001.003] Operaio edile Qualificato ora (E) [TOS16_RU.M10.001.003] Operaio edile Qualificato ora				
	Sommano euro			18,14	
	A RIPORTARE			18,14	

Num.Ord. TARIFFA	DESCRIZIONE DELLE VOCI E DEGLI ELEMENTI	Quantità	IMPORTI		R.
			unitario	TOTALE	
	RIPORTO			18,14	
	ULTERIORI INFORMAZIONI - Oneri sicurezza afferenti l'impresa compresi nelle Spese Generali euro 0.0408 - Incidenza Manodopera 63.44911				
	Sommano euro			18,14	
	Spese Generali 15.00% * (18.14) euro			2,72	
	Sommano euro			20,86	
	Utali Impresa 10% * (20.86) euro			2,09	
	T O T A L E euro / m²			22,95	
Nr. 48 TOS16_01.B 02.002.002	CASSEFORME di legno. per opere in elevazione travi, pilastri, solette, setti e muri E L E M E N T I: (E) [TOS16_AT.N01.011.041] Attrezzature per taglio e centraline Sega elettrica per carp ... ora (E) [TOS16_AT.N06.016.006] Gru a torre braccio 40-41 m, portata in punta 1000 kg. Nolo ... ora (E) [TOS16_PR.P03.009.001] Disarmante per casseformi in legno l (E) [TOS16_PR.P07.021.001] Complementi metallici chiodi fino a 20/100 kg (E) [TOS16_PR.P08.020.001] Legname per edilizia - Abete morali e mezzi morali, lunghezz ... m ³ (E) [TOS16_PR.P08.020.002] Legname per edilizia - Abete sottomisure parallele larghezze ... m ³ (E) [TOS16_RU.M10.001.002] Operaio edile Specializzato ora (E) [TOS16_RU.M10.001.003] Operaio edile Qualificato ora (E) [TOS16_RU.M10.001.003] Operaio edile Qualificato ora				
	ULTERIORI INFORMAZIONI - Oneri sicurezza afferenti l'impresa compresi nelle Spese Generali euro 0.10037 - Incidenza Manodopera 63.74409				
	Sommano euro			22,32	
	Spese Generali 15.00% * (22.32) euro			3,35	
	Sommano euro			25,67	
	Utali Impresa 10% * (25.67) euro			2,57	
	T O T A L E euro / m²			28,24	
Nr. 49 TOS16_01.B 03.001.002	Fornitura e posa in opera di acciaio per cemento armato secondo le norme UNI in vigore rete elettrosaldata formato mt 2.00x3.00, Ø 6 mm, maglia 20x20 E L E M E N T I: (E) [TOS16_AT.N06.016.006] Gru a torre braccio 40-41 m, portata in punta 1000 kg. Nolo ... ora (E) [TOS16_PR.P06.002.006] Rete elettrosaldata ad aderenza migliorata, conforme alla no ... kg (E) [TOS16_RU.M10.001.002] Operaio edile Specializzato ora (E) [TOS16_RU.M10.001.002] Operaio edile Specializzato ora (E) [TOS16_RU.M10.001.003] Operaio edile Qualificato ora				
	ULTERIORI INFORMAZIONI - Oneri sicurezza afferenti l'impresa compresi nelle Spese Generali euro 0.00253 - Incidenza Manodopera 34.82915				
	Sommano euro			1,13	
	Spese Generali 15.00% * (1.13) euro			0,17	
	Sommano euro			1,30	
	Utali Impresa 10% * (1.30) euro			0,13	
	T O T A L E euro / kg			1,43	
Nr. 50 TOS16_01.B 03.001.005	F.P.O. DI ACCIAIO per cemento armato secondo le norme UNI in vigore barre presagomate ad aderenza migliorata. (vedi computo progetto strutturale). E L E M E N T I: (E) [TOS16_AT.N06.016.006] Gru a torre braccio 40-41 m, portata in punta 1000 kg. Nolo ... ora (E) [TOS16_PR.P06.004.002] Acciaio ad aderenza migliorata prelaborato prezzo finito Fe ... kg (E) [TOS16_RU.M10.001.002] Operaio edile Specializzato ora (E) [TOS16_RU.M10.001.002] Operaio edile Specializzato ora (E) [TOS16_RU.M10.001.003] Operaio edile Qualificato ora				
	A R I P O R T A R E			1,36	

Num.Ord. TARIFFA	DESCRIZIONE DELLE VOCI E DEGLI ELEMENTI	Quantità	IMPORTI		R.
			unitario	TOTALE	
	R I P O R T O			1,36	
	ULTERIORI INFORMAZIONI - Oneri sicurezza afferenti l'impresa compresi nelle Spese Generali euro 0.00305 - Incidenza Manodopera 43.7789 <div style="text-align: right;">Sommano euro 1,36 Spese Generali 15.00% * (1.36) euro 0,20</div> <div style="text-align: right;">Sommano euro 1,56 Utali Impresa 10% * (1.56) euro 0,16</div> T O T A L E euro / kg 1,72				
Nr. 51 TOS16_01.B 04.003.001	F.P.O. GETTO IN OPERA CALCESTRUZZO (Magrone) per opere non strutturali classe di resistenza caratteristica C12/15 - consistenza S3 E L E M E N T I: (E) [TOS16_AT.N01.060.001] Utensili e accessori Vibratore per calcestruzzo - 1 mese ora (E) [TOS16_PR.P10.005.003] Calcestruzzo preconfezionato ordinario con resistenza caratt ... m³ (E) [TOS16_RU.M10.001.002] Operaio edile Specializzato ora (E) [TOS16_RU.M10.001.003] Operaio edile Qualificato ora ULTERIORI INFORMAZIONI - Oneri sicurezza afferenti l'impresa compresi nelle Spese Generali euro 0.11399 - Incidenza Manodopera 10.25742 <div style="text-align: right;">Sommano euro 75,99 Spese Generali 15.00% * (75.99) euro 11,40</div> <div style="text-align: right;">Sommano euro 87,39 Utali Impresa 10% * (87.39) euro 8,74</div> T O T A L E euro / m³ 96,13	0,070 1,000 0,180 0,180	1,88 66,00 28,39 26,39	0,13 66,00 5,11 4,75	NL MT MDO MDO
Nr. 52 TOS16_01.B 04.005.001	F.P.O. GETTO IN OPERA CLACESTRUZZO ordinario, classe di esposizione ambientale XC2, esposto a corrosione da carbonatazione, per ambiente bagnato, raramente asciutto classe di resistenza caratteristica C25/30 - consistenza S3 E L E M E N T I: (E) [TOS16_AT.N01.060.001] Utensili e accessori Vibratore per calcestruzzo - 1 mese ora (E) [TOS16_PR.P10.008.123] Calcestruzzo preconfezionato ordinario con resistenza caratt ... m³ (E) [TOS16_RU.M10.001.002] Operaio edile Specializzato ora (E) [TOS16_RU.M10.001.003] Operaio edile Qualificato ora ULTERIORI INFORMAZIONI - Oneri sicurezza afferenti l'impresa compresi nelle Spese Generali euro 0.12906 - Incidenza Manodopera 9.05931 <div style="text-align: right;">Sommano euro 86,04 Spese Generali 15.00% * (86.04) euro 12,91</div> <div style="text-align: right;">Sommano euro 98,95 Utali Impresa 10% * (98.95) euro 9,90</div> T O T A L E euro / m³ 108,85	0,070 1,000 0,180 0,180	1,88 76,05 28,39 26,39	0,13 76,05 5,11 4,75	NL MT MDO MDO
Nr. 53 TOS16_01.B 04.006.002	getto in opera di calcestruzzo ordinario, classe di esposizione ambientale XC3, esposto a corrosione da carbonatazione, per ambiente con umidità moderata classe di resistenza caratteristica C28/35 - consistenza S4 E L E M E N T I: (E) [TOS16_AT.N01.060.001] Utensili e accessori Vibratore per calcestruzzo - 1 mese ora (E) [TOS16_PR.P10.009.134] Calcestruzzo preconfezionato ordinario con resistenza caratt ... m³ (E) [TOS16_RU.M10.001.002] Operaio edile Specializzato ora (E) [TOS16_RU.M10.001.003] Operaio edile Qualificato ora ULTERIORI INFORMAZIONI - Oneri sicurezza afferenti l'impresa compresi nelle Spese Generali euro 0.14054 - Incidenza Manodopera 8.31961	0,070 1,000 0,180 0,180	1,88 83,70 28,39 26,39	0,13 83,70 5,11 4,75	NL MT MDO MDO
	A R I P O R T A R E			93,69	

Num.Ord. TARIFFA	DESCRIZIONE DELLE VOCI E DEGLI ELEMENTI	Quantità	IMPORTI		R.
			unitario	TOTALE	
	RIPORTO			93,69	
	Sommano euro			93,69	
	Spese Generali 15.00% * (93.69) euro			14,05	
	Sommano euro			107,74	
	Utili Impresa 10% * (107.74) euro			10,77	
	T O T A L E euro / m³			118,51	
Nr. 54 TOS16_01.B 04.011.002	F.P.O. GETTO IN OPERA CALCESTRUZZO ordinario, classe di esposizione ambientale XF1, esposto a cicli gelo/disgelo per ambiente con moderata saturazione di acqua in assenza di agenti disgelanti classe di resistenza caratteristica C32/40 - consistenza S4 E L E M E N T I: (E) [TOS16_AT.N01.060.001] Utensili e accessori Vibratore per calcestruzzo - 1 mese ora (E) [TOS16_PR.P10.010.414] Calcestruzzo preconfezionato ordinario con resistenza caratt ... m³ (E) [TOS16_RU.M10.001.002] Operaio edile Specializzato ora (E) [TOS16_RU.M10.001.003] Operaio edile Qualificato ora ULTERIORI INFORMAZIONI - Oneri sicurezza afferenti l'impresa compresi nelle Spese Generali euro 0.15599 - Incidenza Manodopera 7.49559	0,070 1,000 0,180 0,180	1,88 94,00 28,39 26,39	0,13 94,00 5,11 4,75	NL MT MDO MDO
	Sommano euro			103,99	
	Spese Generali 15.00% * (103.99) euro			15,60	
	Sommano euro			119,59	
	Utili Impresa 10% * (119.59) euro			11,96	
	T O T A L E euro / m³			131,55	
Nr. 55 TOS16_01.B 08.012.001	SOLAIO CON TRAVETTI A TRALICCIO" a struttura mista in laterocemento costituito da travetti con fondello in laterizio, irrigiditi da traliccio metallico e blocchi collaboranti/non in laterizio, per luci da 4 a 5m. altezza totale 24 cm (20 laterizio + 4 soletta) E L E M E N T I: (E) [TOS16_AT.N06.016.006] Gru a torre braccio 40-41 m, portata in punta 1000 kg. Nolo ... ora (E) [TOS16_AT.N10.025.001] Puntelli, noleggio mensile metallici a croce h max m 4,00 cad (E) [TOS16_PR.P04.012.004] Blocchi in laterizio per solai (pignatta) per solaio a trave ... cad (E) [TOS16_PR.P07.021.001] Complementi metallici chiodi fino a 20/100 kg (E) [TOS16_PR.P08.020.001] Legname per edilizia - Abete morali e mezzi morali, lunghezze ... m³ (E) [TOS16_PR.P08.020.002] Legname per edilizia - Abete sottomisure parallele larghezze ... m³ (E) [TOS16_PR.P10.008.114] Calcestruzzo preconfezionato ordinario con resistenza caratt ... m³ (E) [TOS16_PR.P11.102.002] Travetto prefabbricato in c.a. irrigidito da traliccio elett ... m (E) [TOS16_RU.M10.001.002] Operaio edile Specializzato ora (E) [TOS16_RU.M10.001.002] Operaio edile Specializzato ora (E) [TOS16_RU.M10.001.003] Operaio edile Qualificato ora (E) [TOS16_RU.M10.001.004] Operaio edile Comune ora ULTERIORI INFORMAZIONI - Oneri sicurezza afferenti l'impresa compresi nelle Spese Generali euro 0.17476 - Incidenza Manodopera 33.46291	0,030 1,330 9,000 0,300 0,006 0,002 0,074 2,000 0,100 0,030 0,240 0,270	3,75 1,50 0,48 1,49 181,82 184,98 78,00 4,13 28,39 28,39 26,39 23,76	0,11 2,00 4,32 0,45 1,09 0,37 5,77 8,26 2,84 0,85 6,33 6,42	NL NL MT MT MT MT MT MT MDO MDO MDO MDO
	Sommano euro			38,81	
	Spese Generali 15.00% * (38.81) euro			5,82	
	Sommano euro			44,63	
	Utili Impresa 10% * (44.63) euro			4,46	
	T O T A L E euro / m²			49,09	
Nr. 56 TOS16_01.C 01.009.001	MURATURA IN ELEVAZIONE di pareti con blocchi in laterizio normale spessore 25 cm eseguita con malta di calce idraulica (M2,5) E L E M E N T I: (E) [TOS16_AT.N01.072.001] Betoniere Betoniera a bicchiere a ribaltamento da 350 lt , m ... ora (E) [TOS16_AT.N06.016.006] Gru a torre braccio 40-41 m, portata in punta 1000 kg. Nolo ... ora (E) [TOS16_PR.P04.009.006] Blocco in laterizio normale per muratura di tamponamento, co ... m³ (E) [TOS16_PR.P09.014.001] Malte premiscelate per murature con cemento, calce idrata e ... kg	0,020 0,060 0,275 40,000	1,06 3,75 27,20 0,06	0,02 0,23 7,48 2,40	NL NL MT MT
	A R I P O R T A R E			10,13	

Num.Ord. TARIFFA	DESCRIZIONE DELLE VOCI E DEGLI ELEMENTI	Quantità	IMPORTI		R.
			unitario	TOTALE	
	RIPORTO			10,13	
	(E) [TOS16_RU.M10.001.002] Operaio edile Specializzato ora	0,020	28,39	0,57	MDO
	(E) [TOS16_RU.M10.001.002] Operaio edile Specializzato ora	0,060	28,39	1,70	MDO
	(E) [TOS16_RU.M10.001.003] Operaio edile Qualificato ora	0,600	26,39	15,83	MDO
	(E) [TOS16_RU.M10.001.004] Operaio edile Comune ora	0,400	23,76	9,50	MDO
	ULTERIORI INFORMAZIONI				
	- Oneri sicurezza afferenti l'impresa compresi nelle Spese Generali euro 0.11328				
	- Incidenza Manodopera 57.80253				
	Sommano euro			37,73	
	Spese Generali 15.00% * (37.73) euro			5,66	
	Sommano euro			43,39	
	Utili Impresa 10% * (43.39) euro			4,34	
	T O T A L E euro / m²			47,73	
Nr. 57 TOS16_01.C 03.021.004	F.P.O.DI COPERTURA IN LATERIZIO posto su idoneo supporto, con tegole portoghes compresa la muratura dei filari di gronda e di colmo pezzi speciali, la muratura delle prime file, la ... ecc..., compreso altresì tagli a misura, sfridi e quant'altro necessario a dare l'opera finita a perfetta regola d'arte E L E M E N T I:				
	(E) [TOS16_AT.N06.016.006] Gru a torre braccio 40-41 m, portata in punta 1000 kg. Nolo ... ora	0,060	3,75	0,23	NL
	(E) [TOS16_PR.P20.001.004] Coppi, tegole ed elementi speciali in laterizio. Tegola port ... cad	14,000	0,35	4,90	MT
	(E) [TOS16_PR.P20.001.005] Coppi, tegole ed elementi speciali in laterizio. Colmo tegol ... cad	0,250	0,66	0,17	MT
	(E) [TOS16_PR.P20.001.006] Coppi, tegole ed elementi speciali in laterizio. Aeratore Po ... cad	0,120	6,13	0,74	MT
	(E) [TOS16_RU.M10.001.002] Operaio edile Specializzato ora	0,250	28,39	7,10	MDO
	(E) [TOS16_RU.M10.001.002] Operaio edile Specializzato ora	0,250	28,39	7,10	MDO
	(E) [TOS16_RU.M10.001.003] Operaio edile Qualificato ora	0,150	26,39	3,96	MDO
	(E) [TOS16_RU.M10.001.004] Operaio edile Comune ora	0,150	23,76	3,56	MDO
	ULTERIORI INFORMAZIONI				
	- Oneri sicurezza afferenti l'impresa compresi nelle Spese Generali euro 0.08819				
	- Incidenza Manodopera 54.68788				
	Sommano euro			27,76	
	Spese Generali 15.00% * (27.76) euro			4,16	
	Sommano euro			31,92	
	Utili Impresa 10% * (31.92) euro			3,19	
	T O T A L E euro / m²			35,11	
Nr. 58 TOS16_01.D 05.001.001	F.P.O.DI MENBRANA IMPERMEABILIZZANTE elastoplastomerica ad alta concentrazione di bitume e polimeri, armata con t.n.t. a filo continuo poliestere, posta a fiamma flessibilità a freddo -15°C, spessore mm 4, in doppio strato E L E M E N T I:				
	(E) [TOS16_AT.N06.016.006] Gru a torre braccio 40-41 m, portata in punta 1000 kg. Nolo ... ora	0,020	3,75	0,08	NL
	(E) [TOS16_PR.P19.018.020] Membrana impermeabilizzante elastoplastomerica ad alta conce ... m ²	2,200	5,12	11,26	MT
	(E) [TOS16_RU.M10.001.002] Operaio edile Specializzato ora	0,020	28,39	0,57	MDO
	(E) [TOS16_RU.M10.001.002] Operaio edile Specializzato ora	0,180	28,39	5,11	MDO
	ULTERIORI INFORMAZIONI				
	- Oneri sicurezza afferenti l'impresa compresi nelle Spese Generali euro 0.07662				
	- Incidenza Manodopera 26.36315				
	Sommano euro			17,02	
	Spese Generali 15.00% * (17.02) euro			2,55	
	Sommano euro			19,57	
	Utili Impresa 10% * (19.57) euro			1,96	
	T O T A L E euro / m²			21,53	
Nr. 59 TOS16_01.D 05.007.001	F.P.O. DI APPLICAZIONE DI PITTURA PROTETTIVA per impermeabilizzazioni bituminose a base di bitumi ossidati, resine selezionate e solventi, additivato con pigmenti metallici di alluminio in due mani E L E M E N T I:				
	A R I P O R T A R E				

Num.Ord. TARIFFA	DESCRIZIONE DELLE VOCI E DEGLI ELEMENTI	Quantità	IMPORTI		R.
			unitario	TOTALE	
	RIPORTO				
	(E) [TOS16_PR.P19.021.015] Guaina liquida Bituminosa alluminata a solvente (p.s. 1,20) l	0,400	4,32	1,73	MT
	(E) [TOS16_RU.M10.001.003] Operaio edile Qualificato ora	0,045	26,39	1,19	MDO
	ULTERIORI INFORMAZIONI				
	- Oneri sicurezza afferenti l'impresa compresi nelle Spese Generali euro 0.01312				
	- Incidenza Manodopera 32.18785				
	Sommano euro			2,92	
	Spese Generali 15.00% * (2.92) euro			0,44	
	Sommano euro			3,36	
	Utali Impresa 10% * (3.36) euro			0,34	
	T O T A L E euro / m²			3,70	
Nr. 60 TOS16_01.E 01.007.002	INTONACO CIVILE PER ESTERNI su pareti orizzontali eseguito a mano, formato da un primo strato di rinzaffo e da un secondo strato tirato in piano con regolo e fratazzo tra predisposte guide, compreso velo con malta bastarda E L E M E N T I:				
	(E) [TOS16_AT.N01.072.006] Betoniere Betoniera idraulica a inversione di marcia da 1500 ... ora	0,020	1,86	0,04	NL
	(E) [TOS16_PR.P02.008.001] Velo pronto in sacchi da 25 kg Tn	0,003	168,98	0,51	MT
	(E) [TOS16_PR.P09.013.008] Malta premiscelate per intonaci secondo la UNI EN 998-1:2010 ... kg	45,000	0,07	3,15	MT
	(E) [TOS16_RU.M10.001.002] Operaio edile Specializzato ora	0,020	28,39	0,57	MDO
	(E) [TOS16_RU.M10.001.002] Operaio edile Specializzato ora	0,350	28,39	9,94	MDO
	(E) [TOS16_RU.M10.001.003] Operaio edile Qualificato ora	0,170	26,39	4,49	MDO
	(E) [TOS16_RU.M10.001.004] Operaio edile Comune ora	0,100	23,76	2,38	MDO
	ULTERIORI INFORMAZIONI				
	- Oneri sicurezza afferenti l'impresa compresi nelle Spese Generali euro 0.09536				
	- Incidenza Manodopera 64.78265				
	Sommano euro			21,08	
	Spese Generali 15.00% * (21.08) euro			3,16	
	Sommano euro			24,24	
	Utali Impresa 10% * (24.24) euro			2,42	
	T O T A L E euro / m²			26,66	
Nr. 61 TOS16_01.E 01.010.001	SBRUFFATURA su pareti esterne, verticali e/o orizzontali, eseguita a mano con malta di cemento E L E M E N T I:				
	(E) [TOS16_AT.N01.072.006] Betoniere Betoniera idraulica a inversione di marcia da 1500 ... ora	0,010	1,86	0,02	NL
	(E) [TOS16_PR.P09.013.002] Malta premiscelate per intonaci secondo la UNI EN 998-1:2010 ... kg	20,000	0,08	1,60	MT
	(E) [TOS16_RU.M10.001.002] Operaio edile Specializzato ora	0,130	28,39	3,69	MDO
	(E) [TOS16_RU.M10.001.002] Operaio edile Specializzato ora	0,010	28,39	0,28	MDO
	(E) [TOS16_RU.M10.001.003] Operaio edile Qualificato ora	0,080	26,39	2,11	MDO
	(E) [TOS16_RU.M10.001.004] Operaio edile Comune ora	0,060	23,76	1,43	MDO
	ULTERIORI INFORMAZIONI				
	- Oneri sicurezza afferenti l'impresa compresi nelle Spese Generali euro 0.04072				
	- Incidenza Manodopera 65.61322				
	Sommano euro			9,13	
	Spese Generali 15.00% * (9.13) euro			1,37	
	Sommano euro			10,50	
	Utali Impresa 10% * (10.50) euro			1,05	
	T O T A L E euro / m²			11,55	
Nr. 62 TOS16_01.F 05.005.002	F.P.O. DI TUBI E PLUVIALI , diametro 10 cm., aggraffati, completi di braccioli per colonne normali : in rame spess. 8/10 mm. E L E M E N T I:				
	(E) [TOS16_PR.P35.003.003] Materiale per posa : Tassello metallico o in nailon con vite ... cad	0,800	0,20	0,16	MT
	(E) [TOS16_PR.P35.007.002] Tubi pluviali aggraffati diametro 8-15 cm, quadri lato 8-15 ... kg	0,900	7,70	6,93	MT
	(E) [TOS16_PR.P35.009.002] Braccioli per pluviali con zanca in piattina e fascetta imbu ... cad	0,400	2,00	0,80	MT
	A R I P O R T A R E			7,89	

Num.Ord. TARIFFA	DESCRIZIONE DELLE VOCI E DEGLI ELEMENTI	Quantità	IMPORTI		R.
			unitario	TOTALE	
	RIPORTO			7,89	
	(E) [TOS16_RU.M11.001.001] Installatore/Operaio metalmeccanico 5^ categoria di livello ... ora	0,264	24,22	6,39	MDO
	(E) [TOS16_RU.M11.001.004] Installatore/Operaio metalmeccanico 3^ categoria ora	0,264	20,23	5,34	MDO
	ULTERIORI INFORMAZIONI				
	- Oneri sicurezza afferenti l'impresa compresi nelle Spese Generali euro 0.11775				
	- Incidenza Manodopera 47.26938				
	Sommano euro			19,62	
	Spese Generali 15.00% * (19.62) euro			2,94	
	Sommano euro			22,56	
	Utili Impresa 10% * (22.56) euro			2,26	
	T O T A L E euro / m			24,82	
Nr. 63 TOS16_01.F 05.006.002	F.P.O. DI LATTONERIE normali accessorie alla copertura quali converse-scossaline con giunte rivettate e sigillate : in rame spess 8/10 mm. E L E M E N T I:				
	(E) [TOS16_PR.P35.001.004] Lamiere e lastre in rame semicrudo spessore 8/10 mm. kg	1,000	8,00	8,00	MT
	(E) [TOS16_PR.P35.003.004] Materiale per posa : Tassello metallico o in nailon con vite ... cad	5,000	0,25	1,25	MT
	(E) [TOS16_PR.P35.003.008] Materiale per posa : Sigillante di silicone kg	0,500	3,50	1,75	MT
	(E) [TOS16_RU.M11.001.001] Installatore/Operaio metalmeccanico 5^ categoria di livello ... ora	0,528	24,22	12,79	MDO
	(E) [TOS16_RU.M11.001.004] Installatore/Operaio metalmeccanico 3^ categoria ora	0,528	20,23	10,68	MDO
	ULTERIORI INFORMAZIONI				
	- Oneri sicurezza afferenti l'impresa compresi nelle Spese Generali euro 0.20682				
	- Incidenza Manodopera 53.82437				
	Sommano euro			34,47	
	Spese Generali 15.00% * (34.47) euro			5,17	
	Sommano euro			39,64	
	Utili Impresa 10% * (39.64) euro			3,96	
	T O T A L E euro / m²			43,60	
Nr. 64 TOS16_02.A 03.001.006	DEMOLIZIONE DI MURATURA eseguita a qualsiasi piano, altezza o profondità esclusivamente a mano o con ausilio di piccoli mezzi meccanici, escluso lo scavo per ritrovamento della mur ... piano di campagna in pietra, mattoni pieni o mista, con malta cementizia, spessore minimo due teste, situata fuori terra E L E M E N T I:				
	(A) [TOS16_02.A07.011.001] SCARRETTAMENTO DEI MATERIALI di risulta in ambito di cantier ... di cui MDO= 79.741%; MAT= 0.000%; ATT= 0.000%; m ³	1,000	33,26	33,26	AN
	(E) [TOS16_AT.N01.065.011] Martelli, perforatori elettrici e accessori Martello demolit ... ora	1,430	0,88	1,26	NL
	(E) [TOS16_AT.N06.020.002] Montacarichi elettrico scorrevole con cavalletto in acciaio, ... ora	0,500	0,26	0,13	NL
	(E) [TOS16_AT.N10.025.002] Puntelli, noleggio mensile in legname d'abete m ³	0,018	19,00	0,34	NL
	(E) [TOS16_RU.M10.001.002] Operaio edile Specializzato ora	0,500	28,39	14,20	MDO
	(E) [TOS16_RU.M10.001.002] Operaio edile Specializzato ora	1,430	28,39	40,60	MDO
	(E) [TOS16_RU.M10.001.004] Operaio edile Comune ora	1,430	23,76	33,98	MDO
	ULTERIORI INFORMAZIONI				
	- Oneri sicurezza afferenti l'impresa compresi nelle Spese Generali euro 0.83536				
	- Incidenza Manodopera 77.95063				
	Sommano euro			123,77	
	Spese Generali 15.00% * (123.77) euro			18,57	
	Sommano euro			142,34	
	Utili Impresa 10% * (142.34) euro			14,23	
	T O T A L E euro / m³			156,57	
Nr. 65 TOS16_02.A 03.002.002	DEMOLIZIONE DI STRTURE IN CALCESTRUZZO eseguita a qualsiasi piano, altezza o profondità esclusivamente a mano con ausilio di martello demolitore, escluso lo scavo per ritrovamento ... atura al di sotto del piano di campagna conglomerato cementizio non armato, qualsiasi tipo e sezione situata fuori terra E L E M E N T I:				
	A R I P O R T A R E				

Num.Ord. TARIFFA	DESCRIZIONE DELLE VOCI E DEGLI ELEMENTI	Quantità	IMPORTI		R.
			unitario	TOTALE	
	RIPORTO				
	(A) [TOS16_02.A07.011.001] SCARRETTAMENTO DEI MATERIALI di risulta in ambito di cantier ... di cui MDO= 79.741%; MAT= 0.000%; ATT= 0.000%; m³	1,000	33,26	33,26	AN
	(E) [TOS16_AT.N01.065.011] Martelli, perforatori elettrici e accessori Martello demolit ... ora	4,170	0,88	3,67	NL
	(E) [TOS16_AT.N06.020.002] Montacarichi elettrico scorrevole con cavalletto in acciaio, ... ora	0,500	0,26	0,13	NL
	(E) [TOS16_AT.N10.025.002] Puntelli, noleggio mensile in legname d'abete m³	0,018	19,00	0,34	NL
	(E) [TOS16_RU.M10.001.002] Operaio edile Specializzato ora	0,500	28,39	14,20	MDO
	(E) [TOS16_RU.M10.001.002] Operaio edile Specializzato ora	4,170	28,39	118,39	MDO
	(E) [TOS16_RU.M10.001.004] Operaio edile Comune ora	4,170	23,76	99,08	MDO
	ULTERIORI INFORMAZIONI				
	- Oneri sicurezza afferenti l'impresa compresi nelle Spese Generali euro 1.81606				
	- Incidenza Manodopera 77.84062				
	Sommano euro			269,07	
	Spese Generali 15.00% * (269.07) euro			40,36	
	Sommano euro			309,43	
	Utili Impresa 10% * (309.43) euro			30,94	
	T O T A L E euro / m³			340,37	
Nr. 66 TOS16_02.A 07.011.001	SCARRETTAMENTO DEI MATERIALI di risulta in ambito di cantiere per distanze non superiori a m 50,00. da demolizioni di qualsiasi genere E L E M E N T I:				
	(E) [TOS16_RU.M10.001.004] Operaio edile Comune ora	0,700	23,76	16,63	MDO
	(E) [TOS16_RU.M10.001.004] Operaio edile Comune ora	0,700	23,76	16,63	MDO
	ULTERIORI INFORMAZIONI				
	- Oneri sicurezza afferenti l'impresa compresi nelle Spese Generali euro 0.0499				
	- Incidenza Manodopera 79.05138				
	Sommano euro			33,26	
	Spese Generali 14.00% * (33.26) euro			4,66	
	Sommano euro			37,92	
	Utili Impresa 10% * (37.92) euro			3,79	
	T O T A L E euro / m³			41,71	
Nr. 67 TOS16_02.B 04.005.002	F.P.O. DI CONGLOMERATO CEMENTIZIO per solette, parapetti, velette, gronde e simili di spessore inferiore a cm 12 classe di resistenza caratteristica C20/25 E L E M E N T I:				
	(E) [TOS16_AT.N01.072.001] Betoniere Betoniera a bicchiere a ribaltamento da 350 lt , m ... ora	0,600	1,06	0,64	NL
	(E) [TOS16_AT.N06.016.003] Gru a torre braccio 35 m, portata in punta 1000 kg. nolo da ... ora	0,800	3,33	2,66	NL
	(E) [TOS16_PR.P01.002.005] Sabbie, ghiaie ed inerti vari Sabbia Tn	0,450	11,00	4,95	MT
	(E) [TOS16_PR.P01.002.008] Sabbie, ghiaie ed inerti vari Sasso 22/30 (tre) Tn	0,800	10,35	8,28	MT
	(E) [TOS16_PR.P02.004.003] Cemento UNI EN 197-1:2011 Portland CEM II/A-L 42,5 R - in sa ... Tn	0,330	88,00	29,04	MT
	(E) [TOS16_RU.M10.001.002] Operaio edile Specializzato ora	1,750	28,39	49,68	MDO
	(E) [TOS16_RU.M10.001.002] Operaio edile Specializzato ora	0,600	28,39	17,03	MDO
	(E) [TOS16_RU.M10.001.002] Operaio edile Specializzato ora	0,800	28,39	22,71	MDO
	(E) [TOS16_RU.M10.001.004] Operaio edile Comune ora	1,300	23,76	30,89	MDO
	(E) [TOS16_RU.M10.001.004] Operaio edile Comune ora	3,230	23,76	76,74	MDO
	ULTERIORI INFORMAZIONI				
	- Oneri sicurezza afferenti l'impresa compresi nelle Spese Generali euro 0.36395				
	- Incidenza Manodopera 64.20318				
	Sommano euro			242,62	
	Spese Generali 15.00% * (242.62) euro			36,39	
	Sommano euro			279,01	
	Utili Impresa 10% * (279.01) euro			27,90	
	T O T A L E euro / m³			306,91	
Nr. 68	TAGLIO PAVIMENTAZIONE BITUMINOSA spinto fino alla profondita' di cm 20. con sega diamantata				
	A R I P O R T A R E				

Num.Ord. TARIFFA	DESCRIZIONE DELLE VOCI E DEGLI ELEMENTI	Quantità	IMPORTI		R.
			unitario	TOTALE	
RIPORTO					
TOS16_05.A 03.004.002	ELEMENTI: (E) [TOS16_AT.N09.011.004] Macchine per taglio asfalto e accessori Fresa a motore a sco ... ora (E) [TOS16_AT.N09.011.012] Macchine per taglio asfalto e accessori Disco diamantato tag ... mm (E) [TOS16_AT.N09.100.900] Consumo carburanti, oli e altri materiali oneri carburante p ... ora (E) [TOS16_RU.M10.001.002] Operaio edile Specializzato ora ULTERIORI INFORMAZIONI - Oneri sicurezza afferenti l'impresa compresi nelle Spese Generali euro 0.0076 - Incidenza Manodopera 53.12612	0,060 0,001 0,060 0,060	3,19 40,00 10,20 28,39	0,19 0,04 0,61 1,70	NL NL NL MDO
				Sommano euro	2,54
				Spese Generali 15.00% * (2.54) euro	0,38
				Sommano euro	2,92
				Utili Impresa 10% * (2.92) euro	0,29
				TOTALE euro / m	3,21
Nr. 69 TOS16_PR.P 09.004.001	MALTA BASTARDA confezionata in cantiere per muratura dosata con 200 kg di calce eminentemente idraulica e 150 kg di cemento R32,5 per mc di sabbia ELEMENTI: (E) [TOS16_AT.N01.072.001] Betoniere Betoniera a bicchiere a ribaltamento da 350 lt , m ... ora (E) [TOS16_PR.P01.002.005] Sabbie, ghiaie ed inerti vari Sabbia Tn (E) [TOS16_PR.P02.004.007] Cemento UNI EN 197-1:2011 pozzolanico CEM IV/B 32,5 R - in s ... Tn (E) [TOS16_PR.P02.005.002] Calce idraulica UNI EN 459-1:2015 HL in sacchi da 25 Kg Tn (E) [TOS16_RU.M10.001.002] Operaio edile Specializzato ora (E) [TOS16_RU.M10.001.004] Operaio edile Comune ora ULTERIORI INFORMAZIONI - Oneri sicurezza afferenti l'impresa compresi nelle Spese Generali euro 0.23718 - Incidenza Manodopera 36.5016	0,700 1,100 0,150 0,200 0,700 0,700	1,06 11,00 87,00 83,30 28,39 23,76	0,74 12,10 13,05 16,66 19,87 16,63	NL MT MT MT MDO MDO
				Sommano euro	79,05
				Spese Generali 14.00% * (79.05) euro	11,07
				Sommano euro	90,12
				Utili Impresa 10% * (90.12) euro	9,01
				TOTALE euro / m³	99,13
Nr. 70 VESPAIO NON AREATO	VESPAIO NON AREATO SULLA PLATEA Realizzazione di vespaio non areato, mediante la fornitura e posa in opera di lastre di pietrame in scampoli calcarei di forma irregolare con granu ... ateriale, adeguata compattazione e quanto atro occorrente a dare il lavoro finito e completo a perfetta regola d'arte. ELEMENTI: (E) [TOS16_PR.P01.002.009] Sabbie, ghiaie ed inerti vari Sasso 40/70 di cava Tn (E) [TOS16_RU.M10.001.004] Operaio edile Comune ora	1,000 0,500	10,50 23,76	10,50 11,88	MT MDO
				Sommano euro	22,38
				Spese Generali 14.00% * (22.38) euro	3,13
				Sommano euro	25,51
				Utili Impresa 10% * (25.51) euro	2,55
				TOTALE euro / mc	28,06
A RIPORTARE					

Num.Ord. TARIFFA	DESCRIZIONE DELLE VOCI E DEGLI ELEMENTI	Quantità	IMPORTI		R.
			unitario	TOTALE	
RIPORTO					
<u>COSTI ELEMENTARI</u>					
Nr. 71 01.B04.003.0 01	Getto in opera di calcestruzzo per opere non strutturali classe di resistenza caratteristica C12/15 -Aggregato Dmax 32mm - consistenza S3	euro / m ³		97,24	
Nr. 72 01.B04.005.0 05	Getto in opera di calcestruzzo ordinario, classe di esposizione ambientale XC2, esposto a corrosione da carbonatazione, per ambiente bagnato, raramente asciutto classe di resistenza caratteristica C28/35 - consistenza S3	euro / m ³		114,61	
Nr. 73 AT.CIM.01	Loculo cimiteriale prefabbricato in c.a.v. del tipo autoportanti dotati di certificazioni ed omologazioni, aventi dimensioni interne minime utili di cm 240x78x70 ed esterne 245x87x80	euro / cadauno		162,00	
Nr. 74 AT.CIM.02	Ossarino cimiteriale frontale prefabbricato in c.a.v. in modulo da due posti del tipo autoportanti dotati di certificazioni ed omologazioni, aventi dimensioni interne minime utili di cm 40x35x80	euro / caduno		45,00	
Nr. 75 AT.N01.001. 205	Macchine per movimento terra e accessori Escavatore cingolato con attrezzatura frontale o rovescia con massa in assetto operativo di 20000 KG - 1 mese	euro / ora		20,71	
Nr. 76 AT.N01.001. 902	Macchine per movimento terra e accessori Consumo carburanti, oli e altri materiali - macchine movimento terra da 10.000 kg a 25.000 kg - oltre 126 CV	euro / ora		30,00	
Nr. 77 AT.N01.011. 041	Attrezzature per taglio e centraline Sega elettrica per carpenteria - 1 mese	euro / ora		2,75	
Nr. 78 AT.N01.060. 001	Utensili e accessori Vibratore per calcestruzzo - 1 mese	euro / ora		2,64	
Nr. 79 AT.N06.016. 001	Gru a torre braccio 35 m, portata in punta 1000 kg. per 3 mesi	euro / ora		5,80	
Nr. 80 Canala in rame	Canala in lamiera di rame sp 5/10 sezione verticale di sviluppo 330mm	euro / kg/mt		1,90	
Nr. 81 Chiusura rame	Chiusure finale in lamiera di rame semicircolare in sp 5/10 s.v. 330mm	euro / kg		1,90	
Nr. 82 e_01	Centralino in contenitore termoplastico con porta reversibile con chiusura a scatto, completo di barra DIN per il montaggio di apparecchiature modulari, rispondente alle norme CEI EN 61439-1, CEI 23-48, CEI 23-49 / capacità 12 moduli IP4X da incasso PR.P61.001.001	euro / cadauno		9,00	
Nr. 83 e_02	Interruttori automatici modulari per installazione su guida DIN, curva C, potere di interruzione secondo CEI EN 60898 4.5kA (CEI EN 60947-2 6 KA) / 1P+N x 25°;	euro / cadauno		17,00	
Nr. 84 e_03	Interruttori non automatici sezionatori fusibili modulari per installazione su guida DIN, rispondenti alle norme CEI EN 60947-2, CEI EN 60269-2 Fusibili 10,3 x 38 mm. / 6A - tipo gG ;	euro / caduno		6,00	
Nr. 85 e_04	Trasformatori di sicurezza modulari per installazioni su guida DIN, rispondenti alla norma EN 61558-2-6 Trasformatore di sicurezza 230/12-24V 50-60Hz - fino a 250VA ;	euro / caduno		27,50	
Nr. 86 e_05	Interruttori magnetotermici differenziali modulari di tipo AC in curva C per installazione su guida DIN, potere di interruzione 4.5kA, rispondenti alla norma CEI EN 61009 / 1P+N x 10A - sensibilità 0.03°	euro / caduno		35,00	
Nr. 87 e_06	Cavidotti corrugati a doppio strato in polietilene ad alta densità a norme CEI EN 61386-24, marchio IMQ: diametro mm. 100	euro / mt		24,00	
Nr. 88	Cavidotti corrugati a doppio strato in polietilene ad alta densità a norme CEI EN 61386-24, marchio IMQ:				
A RIPORTARE					

Num.Ord. TARIFFA	DESCRIZIONE DELLE VOCI E DEGLI ELEMENTI	Quantità	IMPORTI		R.
			unitario	TOTALE	
	R I P O R T O				
e_07	diametro mm. 40 euro / mt			22,50	
Nr. 89 e_13	Pozzetto in c.a.p. con chiusino in ghisa carrabile dimensioni interne ml 0,40x0,40, H= ml 0,40 circa euro / cadauno			55,00	
Nr. 90 e_14	Cassette di derivazione da incasso in materiale plastico IP40 con coperchio a vite, rispondente alle norme EN 60670-1, EN 60670-22, IEC 60670-24, CEI 23-49: euro / caduno			3,00	
Nr. 91 e_15	Conduttore unipolare o multipolare flessibile di rame rosso ricotto, isolato in gomma EPR di qualità G7 e guaina in PVC di qualità Rz, non propagante l'incendio e a ridotta emissione di gas, rispondente alle norme CEI 20-22/2, CEI EN 60332-1-2, CEI EN 50267-2-1, marchio IMQ, sigla di designazione FG7(O)R: euro / mt			3,50	
Nr. 92 e_16	Conduttore a corda rotonda flessibile di rame rosso ricotto isolato in PVC di qualità TI2 e guaina in PVC di qualità TM2, non propagante l'incendio e a ridotta emissione di gas, rispondente alle norme CEI 20-22/2, CEI EN 60332-1-2, CEI EN 50267-2-1, marchio IMQ, sigla di designazione FROR euro / mt			1,40	
Nr. 93 e_18	Impianti elettrici e spec. edifici industriali e terziario - Distribuzione impiantistica incassata. - Punti luce e prese di tipo ordinario da incasso comprensivi di quota parte sca ... di protezione sezione parifase ed accessori vari di montaggio e fissaggio: E.D.15.1 - punto luce con comando da quadro euro / caduno			26,00	
Nr. 94 e_18	Impianti elettrici e spec. edifici industriali e terziario - Distribuzione impiantistica incassata. - Punti luce e prese di tipo ordinario da incasso comprensivi di quota parte sca ... e, conduttore di protezione sezione parifase ed accessori vari di montaggio e fissaggio: E.D.15.1 - punto luce aggiunto euro / caduno			9,00	
Nr. 95 FASCE MARMO	Fasce di marmo spessore 2cm euro / mq			11,60	
Nr. 96 Lamiera_rame	Lamiera e lastre in rame semicrudo sp.5/10 euro / kg			12,53	
Nr. 97 LAPIDE loculo	Lapidi in marmo spessore cm2 in marmo bianco di carrara monolitico battentato X LOCULO euro / mq			112,00	
Nr. 98 LAPIDE Ossario	Lapidi in marmo spessore cm2 in marmo bianco di carrara monolitico battentato X OSSARIO euro / mq			56,00	
Nr. 99 Materiale_posa	Materiale per posa - tasselli meccanici in nailon con vite in acciaio inox mm6 euro / caduno			1,19	
Nr. 100 NV_01CON FERIMENT O	Conferimento a siti autorizzati di terre e rocce di scavo. Oneri di conferimento ed smaltimento a impianto di recupero autorizzato di materiali provenienti dallo scavo, scevri da sostanze inquinanti, accompagnati da formulario di identificazione nel codice CER170904 euro / mc			6,91	
Nr. 101 NV_ANALI SI	Analisi di laboratorio delle terre e rocce di scavo. euro / mc			0,50	
Nr. 102 PER16_01.B 08	F.e.p.o. di CENTINA PER ARCO in legno per realizzazione di archi euro / a corpo			400,00	
Nr. 103 Pezzo in rame	Pezzo speciale di raccordo in lamiera di rame sp 5/10 per pluviale di sezione verticale di sviluppo 330mm euro / kg/mt			1,90	
Nr. 104 PR.P06.004. 001	Acciaio ad adherenza migliorata prelaborato prezzo finito Fe B 450 C controllato, Staffe euro / kg			0,74	
Nr. 105 PR.P07.021. 001	Complementi metallici chiodi fino a 20/100 euro / kg			1,43	
Nr. 106	Legname per edilizia - Abete morali e mezzi morali, lunghezza da m 3 fino a m 6				
	A R I P O R T A R E				

Num.Ord. TARIFFA	DESCRIZIONE DELLE VOCI E DEGLI ELEMENTI	Quantità	IMPORTI		R.
			unitario	TOTALE	
RIPORTO					
PR.P08.020.001		euro / m ³		296,01	
Nr. 107 PR.P08.020.002	Legname per edilizia - Abete sottomisure parallele (spess.cm 2,5 lungh.m 4 largh. 8-15 cm)	euro / m ³		278,30	
Nr. 108 RU.M01.001.002	Operaio edile Specializzato	euro / ora		27,85	
Nr. 109 RU.M01.001.003	Operaio edile Qualificato	euro / ora		25,89	
Nr. 110 RU.M01.001.004	Operaio edile Comune	euro / ora		23,32	
Nr. 111 TOS15_AT. N01.001.035	Macchine per movimento terra e accessori - Pala cingolata caricatrice potenza motore fino a 50 CV - 1 mese	euro / ora		13,92	
Nr. 112 TOS15_AT. N01.001.044	Macchine per movimento terra e accessori - Pala cingolata caricatrice potenza motore oltre 126 CV - 1 mese	euro / ora		19,48	
Nr. 113 TOS15_AT. N01.001.091	Macchine per movimento terra e accessori - Escavatore gommato corredato di pala caricatrice anteriore e braccio escavatore posteriore (Terna) motore 90 CV - 1 mese	euro / ora		17,19	
Nr. 114 TOS15_AT. N01.001.202	Macchine per movimento terra e accessori - Escavatore cingolato con attrezzatura frontale o rovescia con massa in assetto operativo di 15000 KG - 1 mese	euro / ora		17,71	
Nr. 115 TOS15_AT. N01.001.205	Macchine per movimento terra e accessori - Escavatore cingolato con attrezzatura frontale o rovescia con massa in assetto operativo di 20000 KG - 1 mese	euro / ora		21,10	
Nr. 116 TOS15_AT. N01.002.012	Accessori per demolizioni - Martellone oleodinamico completo di supporto e perni di fissaggio, punta o scalpello da applicare al braccio di miniescavatori, escavatori o terne da 1000 KG - 1 mese	euro / ora		9,98	
Nr. 117 TOS15_AT. N01.003.062	Macchine per costipazione - Costipatore a piastra vibrante a motore a scoppio massa di 86 kg - 1 mese	euro / ora		2,45	
Nr. 118 TOS15_AT. N01.010.004	Motopompe e elettropompe - Motopompa per prosciugamento portata 2500 litri/minuto, compresi accessori e tubazioni - mensile	euro / ora		5,16	
Nr. 119 TOS15_AT. N01.100.901	Consumo carburanti, oli e altri materiali - per macchine operatrici -fino a 10.000 kg - fino 126 CV.	euro / ora		10,20	
Nr. 120 TOS15_AT. N02.014.016	Autocarri, motocarri e trattori (MTT=Massa totale a terra, Pu Portata utile) - Autocarro ribaltabile con MTT 15000 Kg e pu 10000 Kg, 2 assi - 1 mese (nolo a caldo)	euro / ora		47,43	
Nr. 121 TOS15_AT. N06.018.004	Autocarro con gru ruotante con braccio articolato (MTT= massa totale a terra) - MTT 7500 kg con momento massimo di sollevamento di 6000 daNm al gancio mobile sfilamento max 5 m, nolo mensile.	euro / ora		27,67	
Nr. 122 TOS15_AT. N06.100.900	Consumo carburanti, oli e altri materiali - oneri carburante per macchine elevatrici	euro / ora		10,20	
Nr. 123 TOS15_PR.P 01.002.043	Sabbie, ghiaie ed inerti vari - Materiali aridi tipo A1, A2/4, A2/5 (C.N.R. UNI EN 13242:2008, UNI EN ISO 14688-1:2003)	euro / Tn		8,12	
Nr. 124 tos15_pr.p01. 120.010	F.e.p.o. di sifone in polipropilene da inserire in caditoia di pozzino per fognatura bianca.	euro / cadauno		79,00	
Nr. 125 TOS15_PR.P 07.120.000	Chiusino in ghisa sferoidale UNI EN 1563:2012-EN124:1995, classe D (resistenza 400 kN = 40 t) - telaio L. 550*550 Chiusino 500*500 , h 100 mm (57 kg) nv	euro / caduno		85,00	
A RIPORTARE					

Num.Ord. TARIFFA	DESCRIZIONE DELLE VOCI E DEGLI ELEMENTI	Quantità	IMPORTI		R.
			unitario	TOTALE	
R I P O R T O					
Nr. 126 TOS15_PR.P 07.120.002	Chiusino in ghisa sferoidale UNI EN 1563:2012-EN124:1995, classe D (resistenza 400 kN = 40 t) - telaio L. 750*750 Chiusino 700*700 , h 100 mm (57 kg) nv	euro / caduno		93,00	
Nr. 127 TOS15_PR.P 10.005.003	Calcestruzzo preconfezionato ordinario con resistenza caratteristica C12/15, aggregato Dmax 32 mm - consistenza S3	euro / mc		66,00	
Nr. 128 TOS15_PR.P 12.008.004	Pozzetto in c.a.p. con lapide per traffico carrabile e chiusino in cls - dimensioni esterne 60x60x60	euro / caduno		41,30	
Nr. 129 TOS15_PR.P 15.050.022	Tabo P.V.C. rigido per scarichi non a pressione civili ed industriali conforme alla norma UNI EN 1401-1:2009 lunghezza mt. 6 con tubo a bicchiere e anello elastomerico di tenuta - tipo SN8 SDR 34 diam. est. 160 mm. spess. 4,7 mm	euro / barra 6m		6,18	
Nr. 130 TOS15_RU. M01.001.002	Operaio edile - Specializzato	euro / ora		26,99	
Nr. 131 TOS15_RU. M01.001.003	Operaio edile - Qualificato	euro / ora		25,12	
Nr. 132 TOS15_RU. M01.001.004	Operaio edile - Comune	euro / ora		22,62	
Nr. 133 TOS16_01.D 01.037.001	F.P.O. DI PANNELLI IN POLISTIROLO sagomato , spessore variabile, per sagomature gronde estradosso e intradosso coperture piane e inclinate, per intercapedini, Classe 5 di reazione al fuoco (Euroclasse E). Densità 20 Kg/mc	euro / m ² /cm		8,20	
Nr. 134 TOS16_AT. N01.001.091	Macchine per movimento terra e accessori Escavatore gommato corredato di pala caricatrice anteriore e braccio escavatore posteriore (Terna) motore 90 CV - 1 mese	euro / ora		12,38	
Nr. 135 TOS16_AT. N01.001.205	Macchine per movimento terra e accessori Escavatore cingolato con attrezzatura frontale o rovescia con massa in assetto operativo di 20000 KG - 1 mese	euro / ora		20,42	
Nr. 136 TOS16_AT. N01.001.901	Macchine per movimento terra e accessori Consumo carburanti, oli e altri materiali - macchine movimento terra fino a 10.000 kg - fino 126 CV	euro / ora		10,20	
Nr. 137 TOS16_AT. N01.001.902	Macchine per movimento terra e accessori Consumo carburanti, oli e altri materiali - macchine movimento terra da 10.000 kg a 25.000 kg - oltre 126 CV	euro / ora		30,00	
Nr. 138 TOS16_AT. N01.002.006	Accessori per demolizioni Martellone oleodinamico completo di supporto e perni di fissaggio, punta o scalpello da applicare al braccio di miniescavatori, escavatori o terne 350 KG - 1 mese	euro / ora		4,50	
Nr. 139 TOS16_AT. N01.003.020	Macchine per costipazione Rullo Ferro /Gomma con assetto operativo di 6000 kg - 1 mese	euro / ora		11,50	
Nr. 140 TOS16_AT. N01.003.050	Macchine per costipazione Costipatore verticale manuale con motore a scoppio massa 72 Kg, costipazione 14 kN - 1 mese	euro / ora		1,75	
Nr. 141 TOS16_AT. N01.011.041	Attrezzature per taglio e centraline Sega elettrica per carpenteria - 1 mese	euro / ora		0,33	
Nr. 142 TOS16_AT. N01.060.001	Utensili e accessori Vibratore per calcestruzzo - 1 mese	euro / ora		1,88	
Nr. 143 TOS16_AT. N01.065.011	Martelli, perforatori elettrici e accessori Martello demolitore elettropneumatico potenza 1350 W - 1 mese	euro / ora		0,88	
Nr. 144 TOS16_AT.	Betoniere Betoniera a bicchiere a ribaltamento da 350 lt , motore elettrico - 1 mese	euro / ora		1,06	
A R I P O R T A R E					

Num.Ord. TARIFFA	DESCRIZIONE DELLE VOCI E DEGLI ELEMENTI	Quantità	IMPORTI		R.
			unitario	TOTALE	
R I P O R T O					
N01.072.001 Nr. 145 TOS16_AT.	Betoniere Betoniera idraulica a inversione di marcia da 1500 lt, motore elettrico - 1 mese	euro / ora		1,86	
N01.072.006 Nr. 146 TOS16_AT.	Consumo carburanti, oli e altri materiali per macchine operatrici -fino a 10.000 kg - fino 126 CV.	euro / ora		10,20	
N01.100.901 Nr. 147 TOS16_AT.	Autocarri, motocarri e trattori (MTT=Massa totale a terra, Pu Portata utile) Autocarro ribaltabile con MTT 5000 Kg e pu 2700 Kg, 2 assi - 1 giorno (nolo a caldo)	euro / ora		42,69	
N02.014.009 Nr. 148 TOS16_AT.	Autocarri, motocarri e trattori (MTT=Massa totale a terra, Pu Portata utile) Autocarro ribaltabile con MTT 18000 Kg e pu 12000 Kg, 2 assi - 1 mese (nolo a caldo)	euro / ora		59,41	
N02.014.017 Nr. 149 TOS16_AT.	Gru a torre braccio 35 m, portata in punta 1000 kg. nolo da 8 a 12 mesi	euro / ora		3,33	
N06.016.003 Nr. 150 TOS16_AT.	Gru a torre braccio 40-41 m, portata in punta 1000 kg. Nolo da 8 a 12 mesi	euro / ora		3,75	
N06.016.006 Nr. 151 TOS16_AT.	Montacarichi elettrico scorrevole con cavalletto in acciaio, portata 300 kg, nolo mensile.	euro / ora		0,26	
N06.020.002 Nr. 152 TOS16_AT.	Macchine per taglio asfalto e accessori Fresa a motore a scoppio a disco diamantato, per taglio conglomerati bituminosi o cementizi, escluso disco - 1 mese	euro / ora		3,19	
N09.011.004 Nr. 153 TOS16_AT.	Macchine per taglio asfalto e accessori Disco diamantato tagliaasfalto D 40 cm	euro / mm		40,00	
N09.011.012 Nr. 154 TOS16_AT.	Consumo carburanti, oli e altri materiali oneri carburante per impianti e macchinari per opere stradali	euro / ora		10,20	
N09.100.900 Nr. 155 TOS16_AT.	Puntelli, noleggio mensile metallici a croce h max m 4,00	euro / cad		1,50	
N10.025.001 Nr. 156 TOS16_AT.	Puntelli, noleggio mensile in legname d'abete	euro / m ³		19,00	
N10.025.002 Nr. 157 TOS16_PR.P	Sabbie, ghiaie ed inerti vari Pietrisco 3/8 (risetta)	euro / Tn		11,00	
01.002.003 Nr. 158 TOS16_PR.P	Sabbie, ghiaie ed inerti vari Sabbia	euro / Tn		11,00	
01.002.005 Nr. 159 TOS16_PR.P	Sabbie, ghiaie ed inerti vari Sasso 22/30 (tre)	euro / Tn		10,35	
01.002.008 Nr. 160 TOS16_PR.P	Sabbie, ghiaie ed inerti vari Sasso 40/70 di cava	euro / Tn		10,50	
01.002.009 Nr. 161 TOS16_PR.P	Cemento UNI EN 197-1:2011 Portland CEM II/A-L 42,5 R - in sacchi da 25 kg	euro / Tn		88,00	
02.004.003 Nr. 162 TOS16_PR.P	Cemento UNI EN 197-1:2011 Portland CEM II/B-L 32,5 R: in sacchi da 25 kg compresi	euro / Tn		84,00	
02.004.005 Nr. 163 TOS16_PR.P	Cemento UNI EN 197-1:2011 pozzolanico CEM IV/B 32,5 R - in sacchi da 25 kg	euro / Tn		87,00	
02.004.007 Nr. 164 TOS16_PR.P	Calce idraulica UNI EN 459-1:2015 HL in sacchi da 25 Kg	euro / Tn		83,30	
02.005.002 Nr. 165 TOS16_PR.P	Velo pronto in sacchi da 25 kg	euro / Tn		168,98	
02.008.001 Nr. 166 TOS16_PR.P	Disarmante per casseformi in legno	euro / l		3,18	
A R I P O R T A R E					

Num.Ord. TARIFFA	DESCRIZIONE DELLE VOCI E DEGLI ELEMENTI	Quantità	IMPORTI		R.
			unitario	TOTALE	
R I P O R T O					
03.009.001 Nr. 167 TOS16_PR.P 04.001.001	Mattone doppio UNI semipieno cm 25x12x12	euro / cad		0,14	
04.001.001 Nr. 168 TOS16_PR.P 04.001.002	Mattone UNI pieno cm 25x12x5,5	euro / cad		0,18	
04.001.002 Nr. 169 TOS16_PR.P 04.009.006	Blocco in laterizio normale per muratura di tamponamento, contropareti e divisori interni e/o percentuale di foratura superiore al 55% spessore 25 cm	euro / m ³		27,20	
04.012.002 Nr. 170 TOS16_PR.P 04.012.002	Blocchi in laterizio per solai (pignatta) per solaio a travetti h cm. 16	euro / cad		0,48	
04.012.004 Nr. 171 TOS16_PR.P 04.012.004	Blocchi in laterizio per solai (pignatta) per solaio a travetti h cm. 20	euro / cad		0,48	
06.002.002 Nr. 172 TOS16_PR.P 06.002.002	Rete elettrosaldata ad aderenza migliorata, conforme alla norma UNI EN 10080, formato mm. 2000x3000 Ø 5 150x150	euro / kg		0,61	
06.002.006 Nr. 173 TOS16_PR.P 06.002.006	Rete elettrosaldata ad aderenza migliorata, conforme alla norma UNI EN 10080, formato mm. 2000x3000 Ø 6 200x200	euro / kg		0,60	
06.004.002 Nr. 174 TOS16_PR.P 06.004.002	Acciaio ad aderenza migliorata prelaborato prezzo finito Fe B 450 C controllato, sagomato	euro / kg		0,55	
07.021.001 Nr. 175 TOS16_PR.P 07.021.001	Complementi metallici chiodi fino a 20/100	euro / kg		1,49	
08.020.001 Nr. 176 TOS16_PR.P 08.020.001	Legname per edilizia - Abete morali e mezzi morali, lunghezza da m 3 fino a m 6	euro / m ³		181,82	
08.020.002 Nr. 177 TOS16_PR.P 08.020.002	Legname per edilizia - Abete sottomisure parallele larghezze miste (spess.cm 2,5 lungh.m 4 largh. 8-15 cm)	euro / m ³		184,98	
09.013.002 Nr. 178 TOS16_PR.P 09.013.002	Malta premiscelate per intonaci secondo la UNI EN 998-1:2010. a base di cemento per interni ed esterni, sfusa per silos	euro / kg		0,08	
09.013.008 Nr. 179 TOS16_PR.P 09.013.008	Malta premiscelate per intonaci secondo la UNI EN 998-1:2010. a base di calce idrata e cemento per interni ed esterni, sfusa per silos	euro / kg		0,07	
09.014.001 Nr. 180 TOS16_PR.P 09.014.001	Malte premiscelate per murature con cemento, calce idrata e sabbia, classe M2,5, sfusa per silos	euro / kg		0,06	
09.014.003 Nr. 181 TOS16_PR.P 09.014.003	Malte premiscelate per murature con cemento e sabbia, classe M10, sfusa per silos	euro / kg		0,04	
10.005.003 Nr. 182 TOS16_PR.P 10.005.003	Calcestruzzo preconfezionato ordinario con resistenza caratteristica C12/15, aggregato Dmax 32 mm consistenza S3	euro / m ³		66,00	
10.007.003 Nr. 183 TOS16_PR.P 10.007.003	Calcestruzzo preconfezionato ordinario con resistenza caratteristica C20/25, aggregato Dmax 32 mm consistenza S3	euro / m ³		71,55	
10.008.114 Nr. 184 TOS16_PR.P 10.008.114	Calcestruzzo preconfezionato ordinario con resistenza caratteristica C25/30, aggregato Dmax 32 mm classe di esposizione ambientale XC1, consistenza S4 - rapporto a/c max 0,60	euro / m ³		78,00	
10.008.123 Nr. 185 TOS16_PR.P 10.008.123	Calcestruzzo preconfezionato ordinario con resistenza caratteristica C25/30, aggregato Dmax 32 mm classe di esposizione ambientale XC2, consistenza S3 - rapporto a/c max 0,60	euro / m ³		76,05	
Nr. 186	Calcestruzzo preconfezionato ordinario con resistenza caratteristica C28/35, aggregato Dmax 32 mm				
A R I P O R T A R E					

Num.Ord. TARIFFA	DESCRIZIONE DELLE VOCI E DEGLI ELEMENTI	Quantità	IMPORTI		R.
			unitario	TOTALE	
RIPORTO					
TOS16_PR.P 10.009.134	classe di esposizione ambientale XC3, consistenza S4 - rapporto a/c max 0,55		euro / m ³		83,70
Nr. 187 TOS16_PR.P 10.010.414	Calcestruzzo preconfezionato ordinario con resistenza caratteristica C32/40, aggregato Dmax 32 mm classe di esposizione ambientale XF1, consistenza S4 - rapporto a/c max 0,50		euro / m ³		94,00
Nr. 188 TOS16_PR.P 11.102.001	Travetto prefabbricato in c.a. irrigidito da traliccio elettrosaldato con fondello in laterizio per solai fino a metri 4,00		euro / m		3,60
Nr. 189 TOS16_PR.P 11.102.002	Travetto prefabbricato in c.a. irrigidito da traliccio elettrosaldato con fondello in laterizio per solai da metri 4,01 a metri 5,00		euro / m		4,13
Nr. 190 TOS16_PR.P 15.101.011	Cassero in polipropilene riciclato, prestampato a calotta emisferica su 4 archi, autoportante, per formazione di struttura a perdere di vespai aerati o gattaiolati con altezza cm 45, dimensioni cm 50x50		euro / m ²		12,29
Nr. 191 TOS16_PR.P 19.018.020	Membrana impermeabilizzante elastoplastomerica ad alta concentrazione di bitume e polimeri armata con t.n.t. a filo continuo poliestere stabilizzato con fibra di vetro imputrescibile Flessibilità a freddo -15°C spessore mm4		euro / m ²		5,12
Nr. 192 TOS16_PR.P 19.021.015	Guaina liquida Bituminosa alluminata a solvente (p.s. 1,20)		euro / l		4,32
Nr. 193 TOS16_PR.P 20.001.004	Coppi, tegole ed elementi speciali in laterizio. Tegola portoghese (14 pz a mq)		euro / cad		0,35
Nr. 194 TOS16_PR.P 20.001.005	Coppi, tegole ed elementi speciali in laterizio. Colmo tegola portoghese (3 pz a metro)		euro / cad		0,66
Nr. 195 TOS16_PR.P 20.001.006	Coppi, tegole ed elementi speciali in laterizio. Aeratore Portoghese		euro / cad		6,13
Nr. 196 TOS16_PR.P 22.030.001	Adesivi per ceramiche e malte Adesivo per ceramiche e materiali lapidei UNI EN 12004:2012, EN 12002:2009 Normale C1		euro / kg		0,28
Nr. 197 TOS16_PR.P 22.030.011	Adesivi per ceramiche e malte Malta per fughe EN 13888:2009 Migliorata CG 2		euro / kg		0,80
Nr. 198 TOS16_PR.P 26.106.002	Idropitture Bianche acriliche per interni e/o esterni (p.s. 1,30)		euro / l		2,67
Nr. 199 TOS16_PR.P 26.106.006	Idropitture al quarzo per esterni		euro / l		2,34
Nr. 200 TOS16_PR.P 26.107.001	Vernici isolanti e fissativi Acriliche all'acqua (p.s. 1,00)		euro / l		4,45
Nr. 201 TOS16_PR.P 35.001.004	Lamiere e lastre in rame semicrudo spessore 8/10 mm.		euro / kg		8,00
Nr. 202 TOS16_PR.P 35.003.003	Materiale per posa : Tassello metallico o in nylon con vite ferro Ø 6 mm.		euro / cad		0,20
Nr. 203 TOS16_PR.P 35.003.004	Materiale per posa : Tassello metallico o in nylon con vite in acciaio inox Ø 6 mm.		euro / cad		0,25
Nr. 204 TOS16_PR.P 35.003.008	Materiale per posa : Sigillante di silicone		euro / kg		3,50
Nr. 205 TOS16_PR.P 35.007.002	Tubi pluviali aggraffati diametro 8-15 cm, quadri lato 8-15 cm, spessore 8/10 mm : Lastra di rame.		euro / kg		7,70
Nr. 206 TOS16_PR.P	Braccioli per pluviali con zanca in piattina e fascetta imbullonata : in rame diametro 10 cm		euro / cad		2,00
A RIPORTARE					

